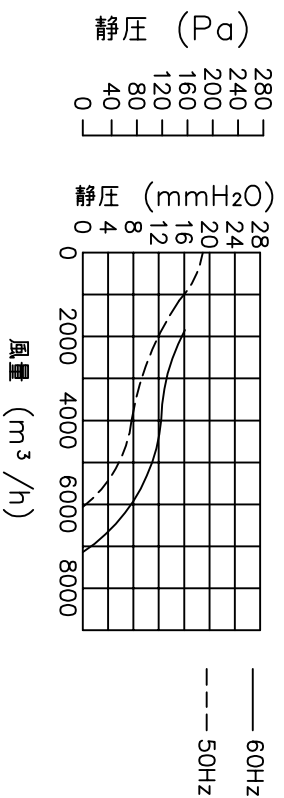
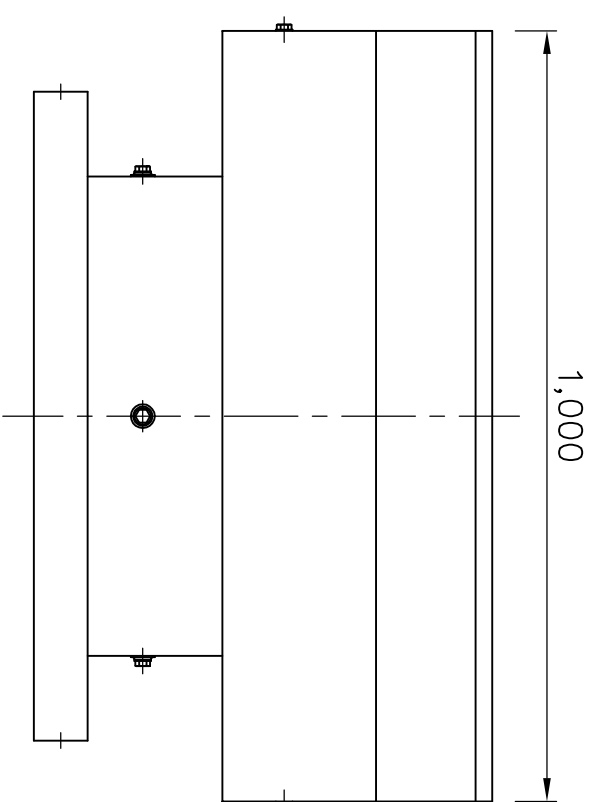
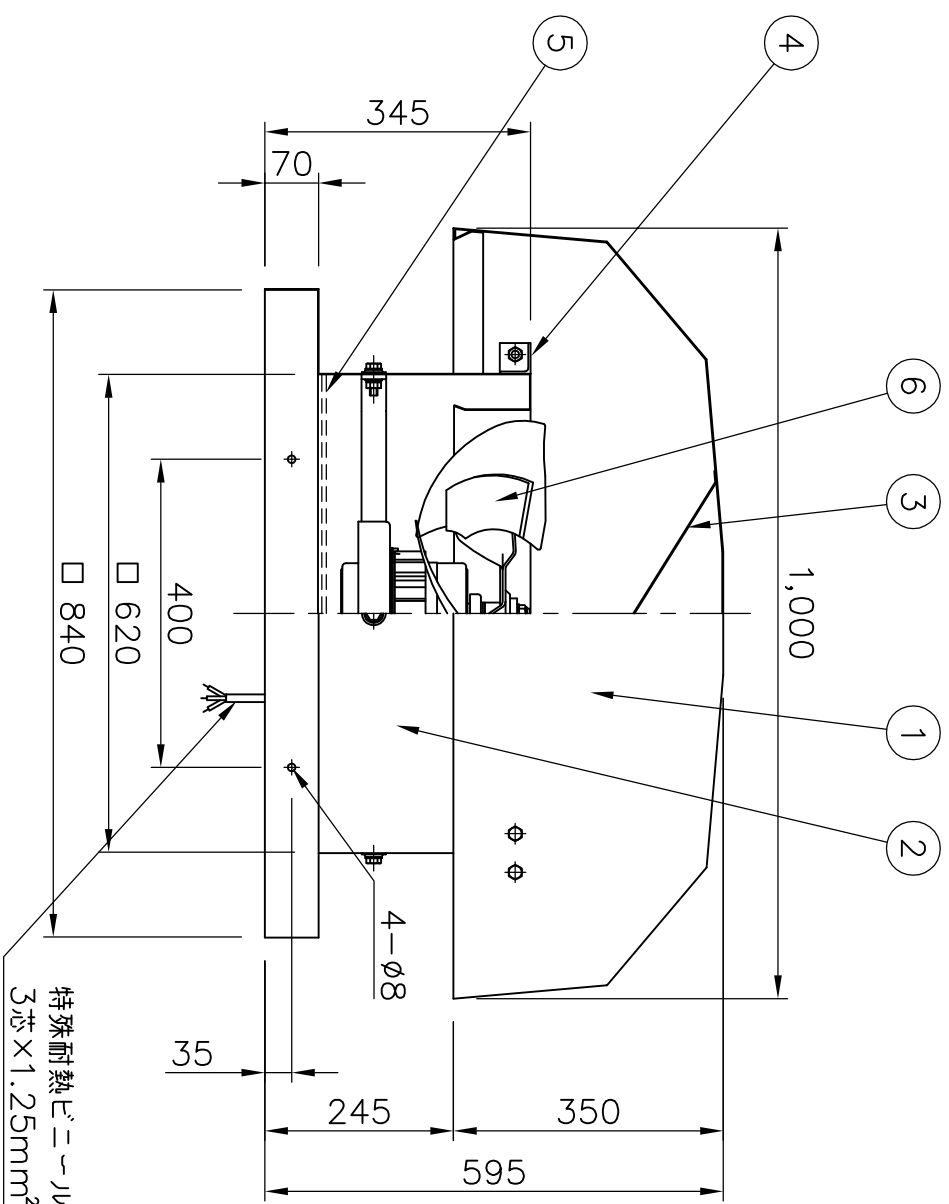


特性表

風量値はクーエアーにて測定した値です
騒音は1.5m離れた地点の3点の平均値でクーエアーにて測定した値です

電源 (V)	羽根径 (cm)	公称出力 (W)	極数 (P)	風量 (m ³ /h)			騒音 (dB)			クーエアー 参考値 (A)		重量 (kg)
				50Hz	60Hz	6060	50Hz	60Hz	50Hz	60Hz		
三相200	50	400	6	6060	7140	48	51.5	3.83	3.60	61		



6	モーター、ファン	EG-50ETB10 (三菱製)	1
5	ガードネット	φ5 コーティング処理	1
4	フード用フランジ	L-40×40×3	1
3	整流板	ガルバリウム鋼板 t=1.2m/m	1
2	ボディ、ベース	ガルバリウム鋼板 t=1.6m/m	1
1	フード	ガルバリウム鋼板 t=1.2m/m	1

No.	年月日	訂正追記事項	記入者
△1	...		
△2	...		
△3	...		
△4	...		
△5	...		
△6	...		

記事		部品番号		名称	
枚数	単位	日付	H13.05.03	ルーファン	強制換気用
設計	m/m	尺度	1/10	SVF-500T	
製図	本郷	承認			
		検図	加藤		

