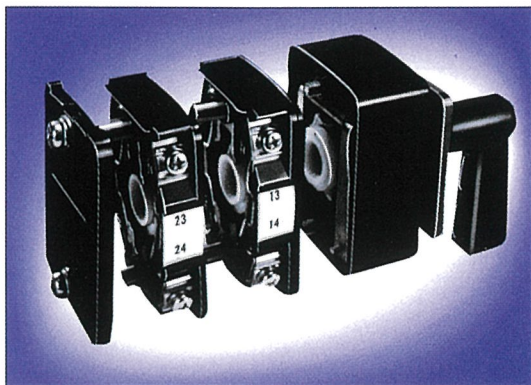
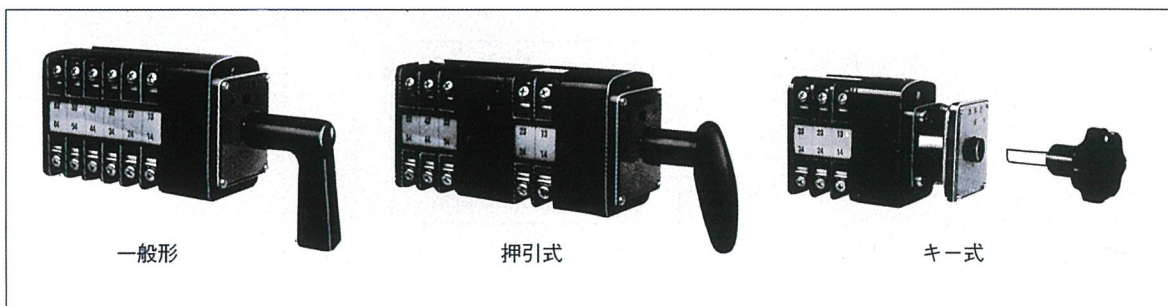


A形 操作開閉器



■特長

- 動作が確実で寿命が長い
- 接点仕様が自由自在
- 外部より接点の点検が可能
- 操作方式の種類が豊富



■定格

接点仕様	銀接点(標準接点)	ツイン式銀接点(W式)
定格絶縁電圧	600V	600V
定格通電電流	20A	5A

■一般特性

接点仕様	銀接点(標準接点)	ツイン式銀接点(W式)	接点仕様	銀接点(標準接点)	ツイン式銀接点(W式)
絶縁抵抗	100MΩ以上(500Vメガー)		耐衝撃	50G	
耐電圧	AC 2,500V 1分間		耐振動	2G	
接触抵抗	50mΩ以下	15mΩ以下	使用温度範囲	-20~60℃	
開閉ひん度	1200回/時		使用湿度範囲	45~85%	
機械的寿命	100万回以上	20万回以上	衝撃波電圧耐力	±7,000V(1.2/50μS)	
電氣的寿命	交流	75万回以上	※最低使用電圧電流	24V 50mA	5V 10mA
	直流	25万回以上		(1.2VA)	(0.05VA)

※周囲環境が良好なこと。

■定格使用電圧および電流 (交流: 力率0.4/直流: 時定数25mS)

交 流					直 流								
定格使用電圧 (V)	定格使用電流(A)				定格使用電圧 (V)	定格使用電流(A)							
	抵抗負荷		誘導負荷			抵抗負荷		誘導負荷		2接点直列抵抗負荷		2接点直列誘導負荷	
	標準	W式	標準	W式		標準	W式	標準	W式	標準	W式	標準	W式
24	20	5	20	5	24	10	5	6	5	20	5	20	5
48	20	5	20	5	48	6	5	4	4	20	5	15	5
110	20	5	16	5	110	2.5	2.5	2	2	10	5	6	5
220	15	5	10	5	220	0.8	0.8	0.7	0.7	3	3	2	2
440	5	5	3	3									

■寸法仕様

寸法表

単位:mm

ユニット 合計数	L 寸法				押引接点 なし
	□A N □A R □A N R	□A N K □A R K □A N R K	□A N P □A R P □A N R P	□A N S □A R S □A N R S	
1	63	96	—	—	96
2	78	111	119	—	111
3	93	126	134	—	126
4	108	141	149	—	141
5	123	156	164	—	156
6	138	171	179	—	171
7	153	186	194	—	186
8	168	201	209	—	201
9	183	216	224	—	216
10	198	231	239	—	231
11	213	246	254	—	246
12	228	261	269	—	261
13	243	276	284	—	276
14	258	291	299	—	291
15	273	306	314	—	306
16	288	321	329	—	321
17	303	—	—	—	—
18	318	—	—	—	—
19	333	—	—	—	—
20	348	—	—	—	—

- 適した最大ユニット数は、次の表の最大接点数で制限されますので、この範囲内のユニットでご計画下さい。
- ハンドルはどの開閉器にも互いに交換取付ができます。
- 取付穴はキーハンドル形の場合のみ、中央軸穴が図示の通り大きくなります。
他の形もすべてこれに合わせて大きくされても差支えありません。

最大ユニット及び最大接点数表

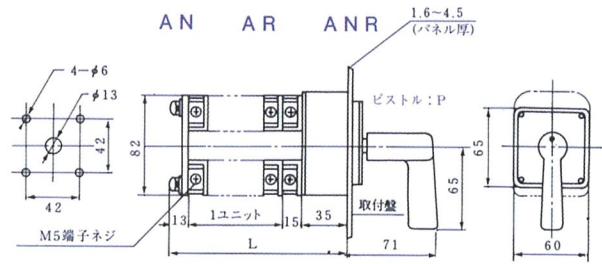
項目	□A N		□A R		□A N K		□A R K		□A N P		□A R P		□A N S		□A R S	
	□A N	□A R	□A N K	□A R K	□A N P	□A R P	□A N S	□A R S	□A N R	□A R R	□A N R K	□A R R K	□A N R P	□A R R P	□A N R S	□A R R S
最大ユニット数	20	12	16	12	16	12	16	12	16	12	16	12	16	12	16	12
最大同時開極接点数	16	6	14	6	14	6	14	6	14	6	14	6	14	6	14	6
＊(ラップ接点)	10	3	8	3	8	3	8	3	8	3	8	3	8	2	8	2
最大残留接点数	/	6	/	6	/	6	/	6	/	6	/	6	/	6	/	6
最大押引接点数	/	/	/	/	/	/	6	6	6	6	6	6	6	6(4)	6(4)	6(4)

- 最大同時開極接点数は、回転操作の各ノッチで閉の状態から同時に開き始める接点の最も多い数です。但し、自動復帰式(R形)の数は、右又は左側から中央の位置に戻る段階での最も多い方を採ります。
注) 自動復帰式の90°操作及びARX形の最大同時開極接点数はお問合せ下さい。

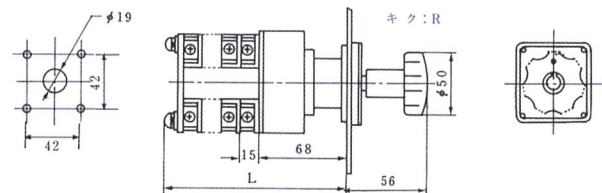
■標準仕様

本器は組合せにより限りなく各種仕様の開閉器が組立てられますが、標準品を26頁～38頁にまとめています。形式でご指示下さい。

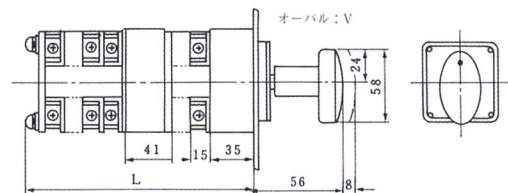
■外形寸法図 A形



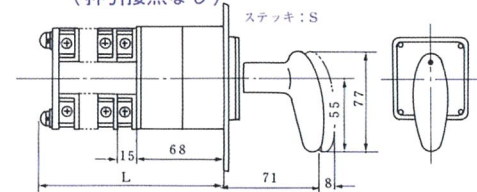
ANK ARK ANRK



ANP ARP ANRP
ANS ARS ANRS

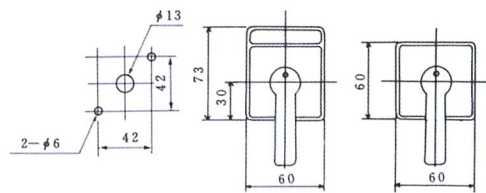


ANS ARS ANRS ARX
(押引接点なし)



YA形

JA形



- 押引接点で()内の数字は、ハンドルを引いて元の位置に戻り始めた段階での接点数です。