

耐雷トランス

Lightning Isolation Transformer

準拠
規格

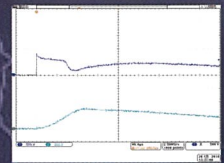
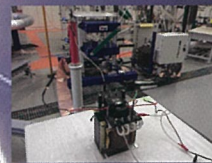
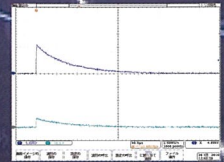
JEM 1333-1976



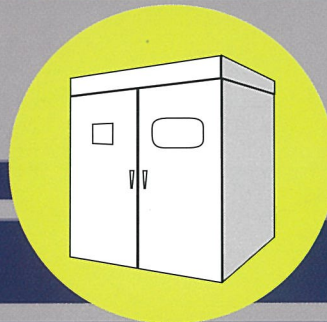
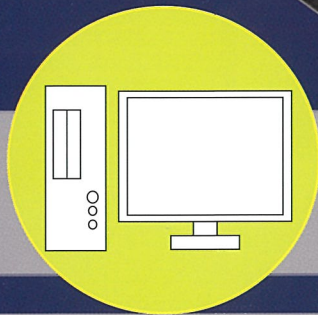
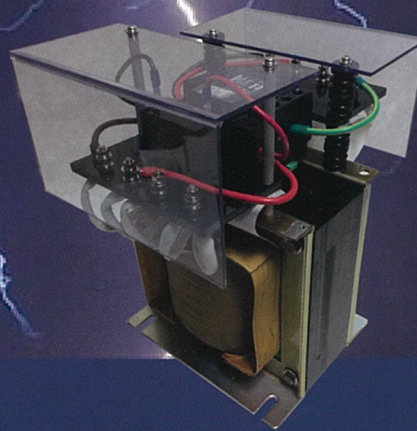
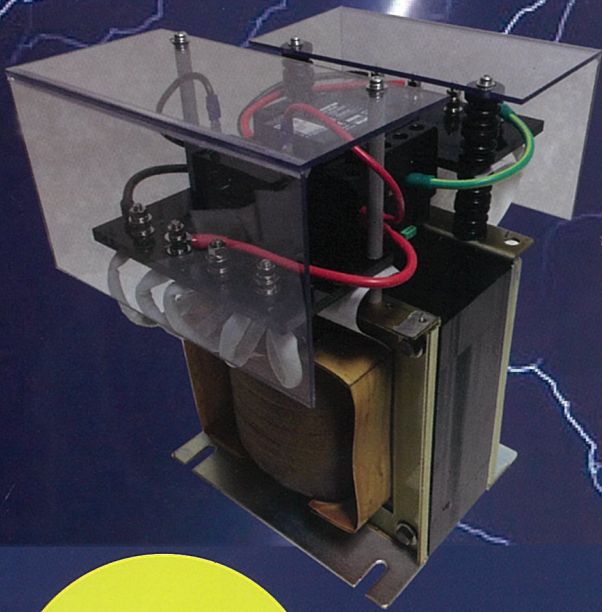
標準品単相1kVA～3kVA
在庫品即納

指定電圧品も対応可能

サージ減衰率1/1000



インパルス耐電圧試験、サージ移行電圧測定は
東京都立産業技術研究センターにて検証実験済み



LT1シリーズ 共通仕様

周波数		50/60Hz	
絶縁種別		F種	
絶縁抵抗		各端子間 100MΩ以上 DC1000Vメガーにて	
耐電圧	商用 周波数	P-E間	AC60Hz 10kV/1分間
		P-S間	
		S-E間	
	インパルス	P-E間	30kV(1.2/50μs)
P-S間			
サージ減衰率		平衡(線とアース間) -60dB(1/1000)	
アレスタ(SPD)		1次側	MAT2
		2次側	MAK2
コンデンサ		10μF 400VAC	

★製品仕様は予告なく変更する場合も御座います。予めご了承下さい。

型式	容量 [kVA]	一次電圧 [V]	二次電圧 [V]	外形寸法			取付ピッチ		取付穴 形状	質量 [kg]	%IMP. [%]	効率	損失 [W]	突入電流 倍	定価	
				L	W	H	Lp	Wp								穴寸法
LT1-1000-21	1	200/220	100/110	200	280	310	160	135	φ9×25	キリカキ	20	4.8	92.9	76	20	182,500
LT1-2000-21	2			200	290	310	160	145	φ9×25	キリカキ	23	4.3	94.9	108	19	212,500
LT1-3000-21	3			200	320	310	160	175	φ9×25	キリカキ	31	3.8	95.5	140	19	235,000

- ★突入電流は一次側定格電流値に対する倍率となります。(0.01s時)
- ★特性は一次側200V二次側100Vでの設計値となっております。
- ★指定電圧品、特殊品も製作可能です。(但し、調整タップは最大で2タップまで。)
- ★標準品のみ在庫対応となります。準標準品、指定電圧品、特殊品は受注生産品となります。

指定電圧品、特殊品型式選定 ①容量 ②一次電圧番号 ③二次電圧番号

標準品

一次電圧のみ指定電圧の場合

二次電圧のみ指定電圧の場合

一次電圧、二次電圧共に指定電圧の場合

⇒ 型式 LT1-①-②③

⇒ 型式 LT1-①-X③

⇒ 型式 LT1-①-②X

⇒ 型式 LT1X-①

※型式と一次電圧、二次電圧を別途指示

①容量例

1kVA⇒1000

2kVA⇒2000

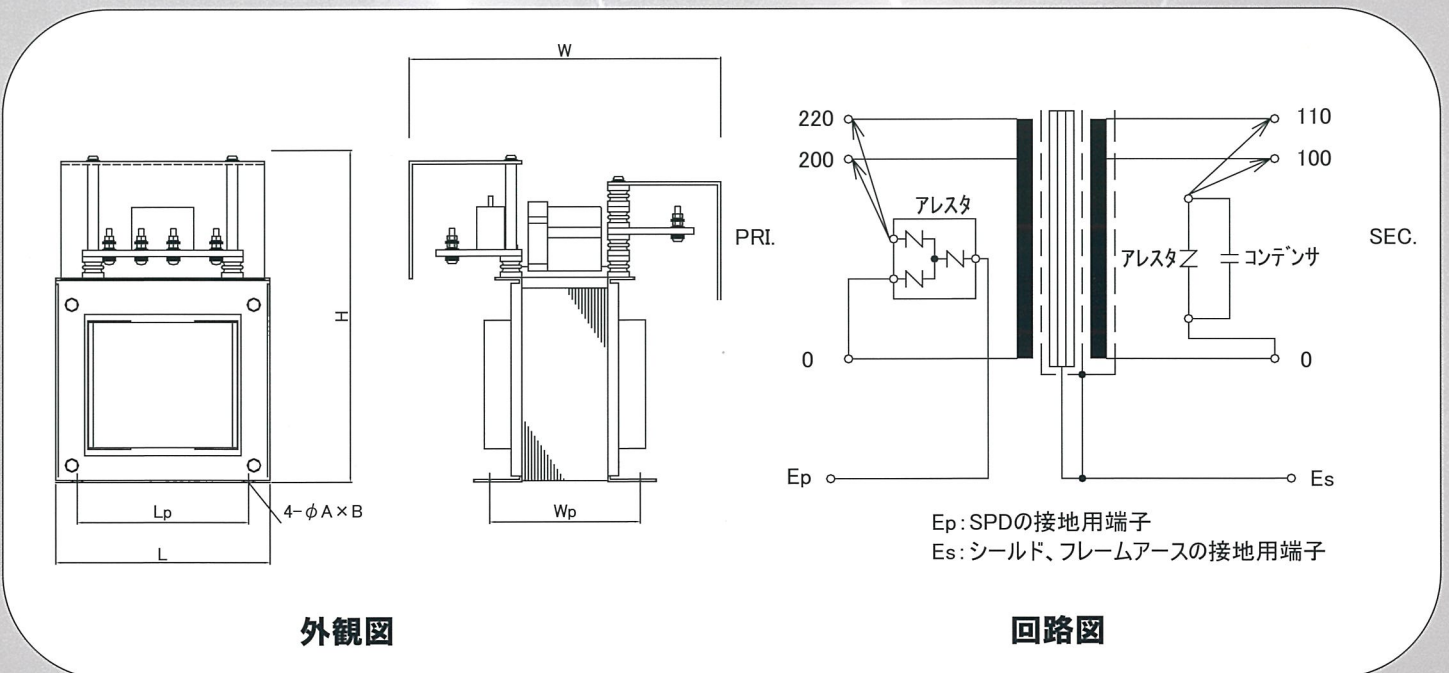
3kVA⇒3000

②③電圧番号一覧

1:100/110V

2:200/220V

4:400/440V



外観図

回路図

