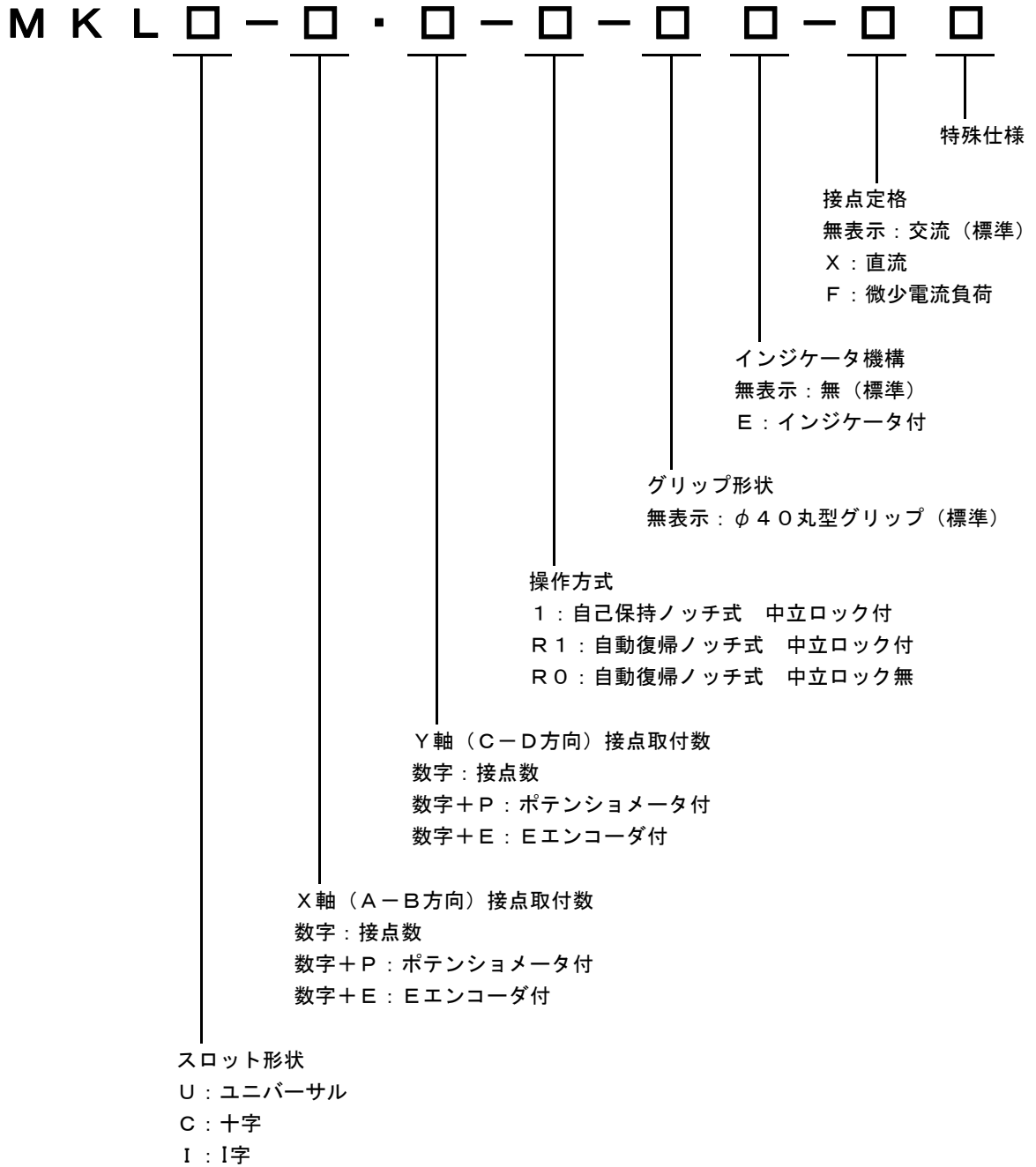
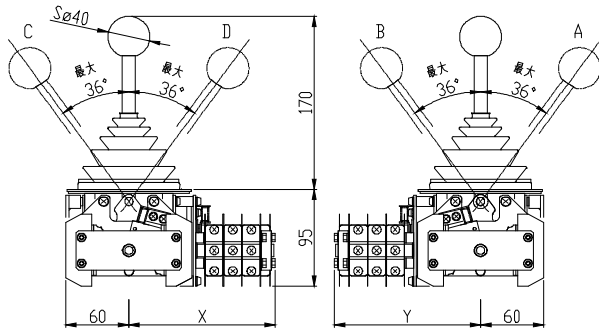


形式説明



品名	汎用形コントローラ	形式	MKL
操作角度(中立より)	最大正逆36°	操作方式	自己保持・自動復帰
操作力	14.7N以下 (ハンドル高さ170mmにて)	接点数	2接点より最大8接点
取付ねじ	4-M6(供給外)	各方向ノッチ数	5ノッチ(標準)
端子ねじ	M4なべねじ	保護構造	IP52(盤面埋込形)
		使用接点	Z型マイクロスイッチ

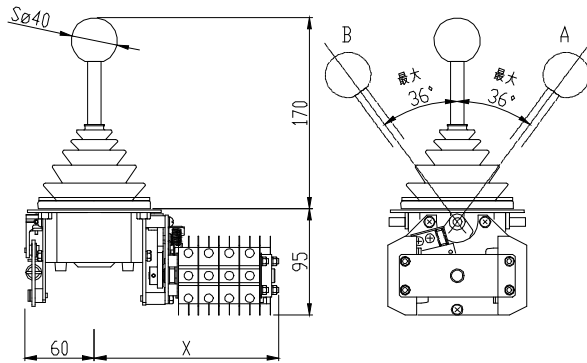
MKLC(U) 標準形 外形図



MKLC(U) 標準形 写真

準備中

MKLI 標準形 外形図



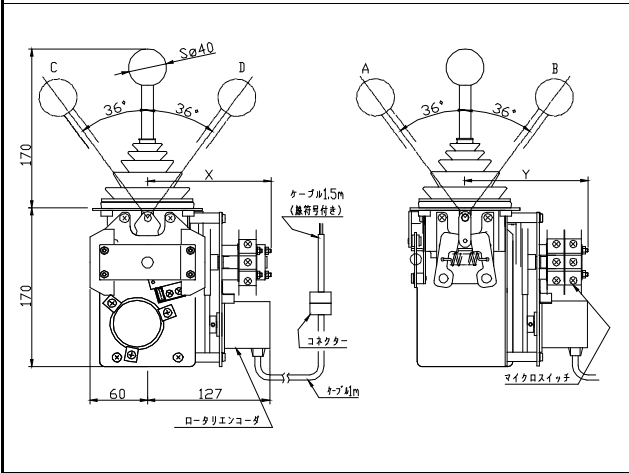
MKLI 標準形 写真

準備中

品名	汎用形コントローラ (ポテンシオメータ付)	形式	MKL
操作角度 (中立より)	最大正逆 36°	ポテンシオメータ	抵抗値 : 2 KΩ 又は 5 KΩ (中間タップ付)
操作方式	自己保持・自動復帰	仕様	端子台ねじ : M4 なべねじ
操作力	14.7 N 以下 (ハンドル高さ 170 mm にて)	接点数	2 接点より最大 8 接点
各方向ノッチ数	5 ノッチ (標準)	保護構造	IP52 (盤面埋込形)
取付ねじ	4-M6 (供給外)	使用接点	Z 型マイクロスイッチ
		端子ねじ	M4 なべねじ
MKLC (U) ポテンシオメータ付 外形図		MKLC (U) ポテンシオメータ付 写真	
<p>Technical drawing of the MKLC (U) potentiometer controller. It shows two views: a front view on the left and a side view on the right. The front view shows a handle with a diameter of $S\phi 40$ and a height of 170 mm. The handle has two 36-degree detents labeled C and D. The base has a width of 60 mm and a depth of 130 mm. A label 'X' points to the potentiometer wiper terminal, and 'マイクロスイッチ' (microswitch) is labeled. The side view shows the handle with two 36-degree detents labeled A and B, and a label 'Y' pointing to the potentiometer wiper terminal.</p>		準備中	
MKLI ポテンシオメータ付 外形図		MKLI ポテンシオメータ付 写真	
<p>Technical drawing of the MKLI potentiometer controller. It shows two views: a front view on the left and a side view on the right. The front view shows a handle with a diameter of $S\phi 40$ and a height of 170 mm. The base has a width of 60 mm and a depth of 130 mm. A label 'X' points to the potentiometer wiper terminal, and 'マイクロスイッチ' (microswitch) is labeled. The side view shows the handle with two 36-degree detents labeled B and A, and a label '60' indicating the width of the base.</p>		準備中	

品名	汎用形コントローラ（エンコーダ付）	形式	MKL
操作角度（中立より）	最大正逆36°	エンコーダ仕様	出力形式：アブソリュート形 出力コード：グレイコード 分解能：256（8ビット）
操作方式	自己保持・自動復帰		
操作力	14.7N以下 （ハンドル高さ170mmにて）	各方向ノッチ数	5ノッチ（標準）
接点数	2接点より最大8接点	取付ねじ	4-M6（供給外）
保護構造	IP52（盤面埋込形）	端子ねじ	M4なべねじ
使用接点	Z型マイクロスイッチ		

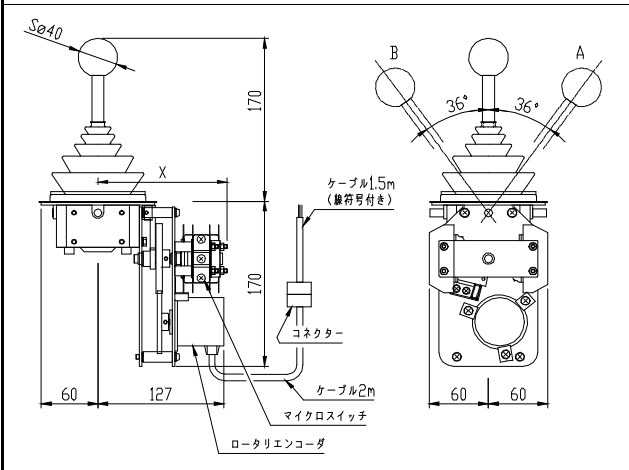
MKLC（U） エンコーダ付 外形図



MKLC（U） エンコーダ付 写真

準備中

MKLI エンコーダ付 外形図



MKLI エンコーダ付 写真

準備中

電気定格

	定格使用電流			
	AC: cos \geq 0.4 [DC]: L/R \leq 7ms			
	30V	125V	250V	500V
交流	[5A]	10A [0.05A]	10A [0.03A]	2A
直流	[10A]	[6A]	[1.5A]	—
微小負荷	[0.1A]	[0.1A]	—	—

接点寸法

接点数	2	3	4	5	6	7	8
X, Y寸法（標準・P付）	105	114	123	132	141	150	159
X, Y寸法（E付）	120	129	138	147	156	168	177

※ご注文の際は、制御方法・接点構成・使用電流をご確認ください。