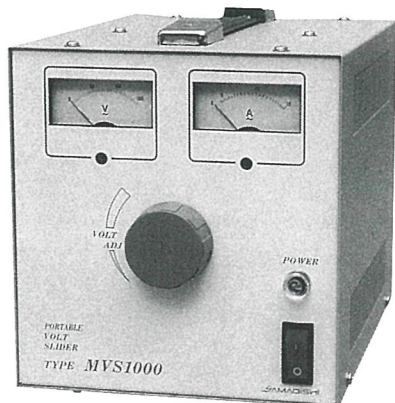


ポータブルボルトスライダ

ポータブルボルトスライダは、従来のボルトスライダに電圧計、電流計を内蔵したローコストタイプの電源であり、あらゆる電気製品の供給電圧の調整に幅広くご利用いただけます。



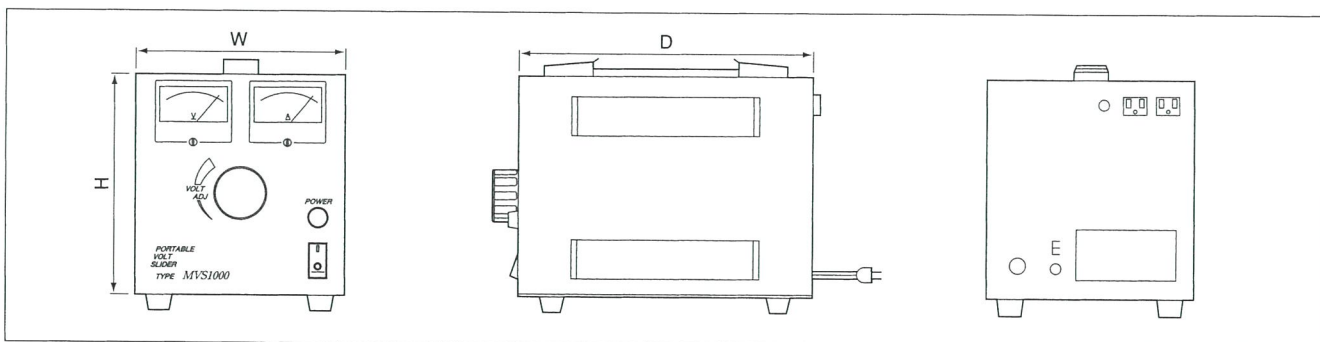
用途

- 学校、研究所、工場における試験用、電源電圧の調整や電気製品の過電圧、および不足電圧の調整 etc.

特長

- 波形の歪が極めて少ない。
- コンパクト設計のため持ち運びに便利。
- 出力スイッチ付き。
- 出力保護ヒューズ付き。

外観図



仕様

仕様	型式	MVS			
		520	1000	1500	2000
相数		単相2線			
出力電圧		0~130V			
分解能(V)		0.6	0.5	0.7	0.6
電圧変動率		5%以下 (出力100V時)			
最大電流(A) ※2		5.2	10	15	20
最大容量(kVA)		0.52	1	1.5	2
定格時間		4時間 ※1			
コンセント		2P平行(E付)×1コ	2P平行(E付)×2コ	2P平行(E付)×2コ	端子台
計器		電圧計・電流計(アナログ)			
入力電圧		100V			
入力周波数		50/60Hz			
プラグ		2P平行(Eなし)		端子台	
使用周囲温度		0~40℃			
使用周囲湿度		35~85%RH			
温度上昇		コイル65℃ 鉄芯55℃			
冷却方式		自冷式			
外法	寸 W mm	130	160	160	250
	D mm	182	222	238	290
	H mm	150	170	170	224
質量 kg		4.6	8.3	10	17
観	塗装色	パネルマンセル 10Y9/0.5 カバーマンセル 5Y7/1			
設置		据置型			

※1 連続4時間以上使用する際は、最大電流の70%以下でご使用ください。 ※2 出力100V以上のご使用は最大電流×100V÷出力電圧になります。

ボルトスライダー（摺動型単巻変圧器）

ボルトスライダーは山菱電機の摺動型単巻変圧器の登録商標であり、リング状鉄芯の外周一列に絶縁銅線を巻きその上端面をカーボンブラシで摺動させることにより任意の出力電圧を取り出すことができるものです。

用途

- 工場における機械、電気化学、医療器械、家庭電化製品の過電圧、および不足電圧の調整。
- ヒーターおよびヒーター応用機器の温度調整。
- 調光装置として。 etc.

- 注1) 仕様欄の電圧変動率は出力定格電圧時の値です。
 注2) 入力、出力端子の逆接続は焼損の原因となりますので、必ず確認の上接続して下さい。
 注3) カーボンが著しく消耗した場合、必ず補修の上ご使用下さい。
 注4) 爆発性ふん囲気等の危険な場所での使用は絶対にさけて下さい。

特長

- 原理は単巻変圧器と変わらないので波形の歪がない出力電圧を供給でき、また変動率が小さい。
- 段階的な可変でなく、連続的な調整ができる。
- 効率が良い。

選択注意点

- 標準定格時間は4時間以内となっていますが、連続（8時間以内）でご使用される場合は定格電流に対し70%、超連続（8時間以上）は50%を目安にご使用ください。
- 入力電圧以上の出力電圧でご使用のときは許容電流を入力電圧÷出力電圧に減じてください。
- 三相タイプを三相4線式でご使用のときは三相4線で入力してください。（N端子が無いタイプがあります。お求めの際ご確認ください。）

据置型

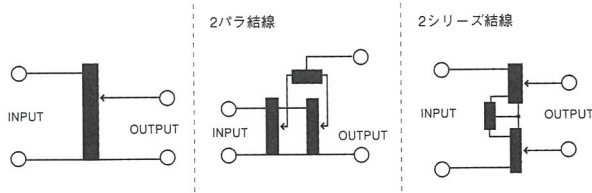


電圧調整器 変圧器

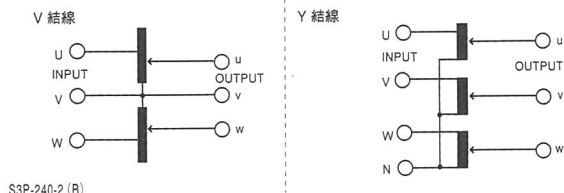
ボルトスライダー（摺動型単巻変圧器）

結線図

単相



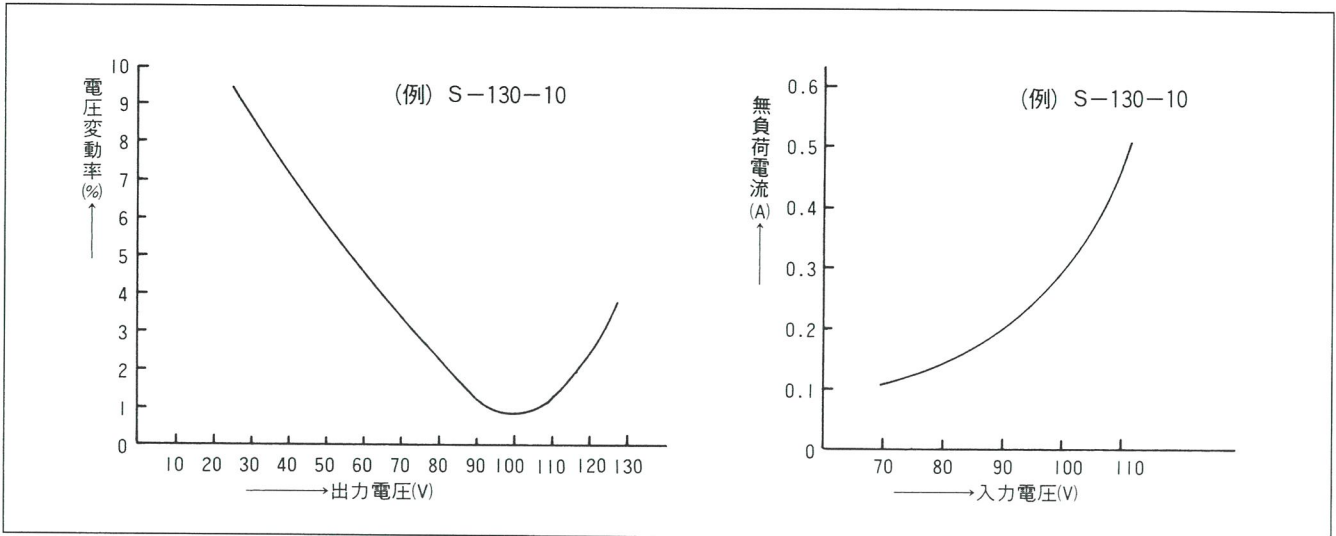
三相



ボルトスライダー（摺動型単巻変圧器）

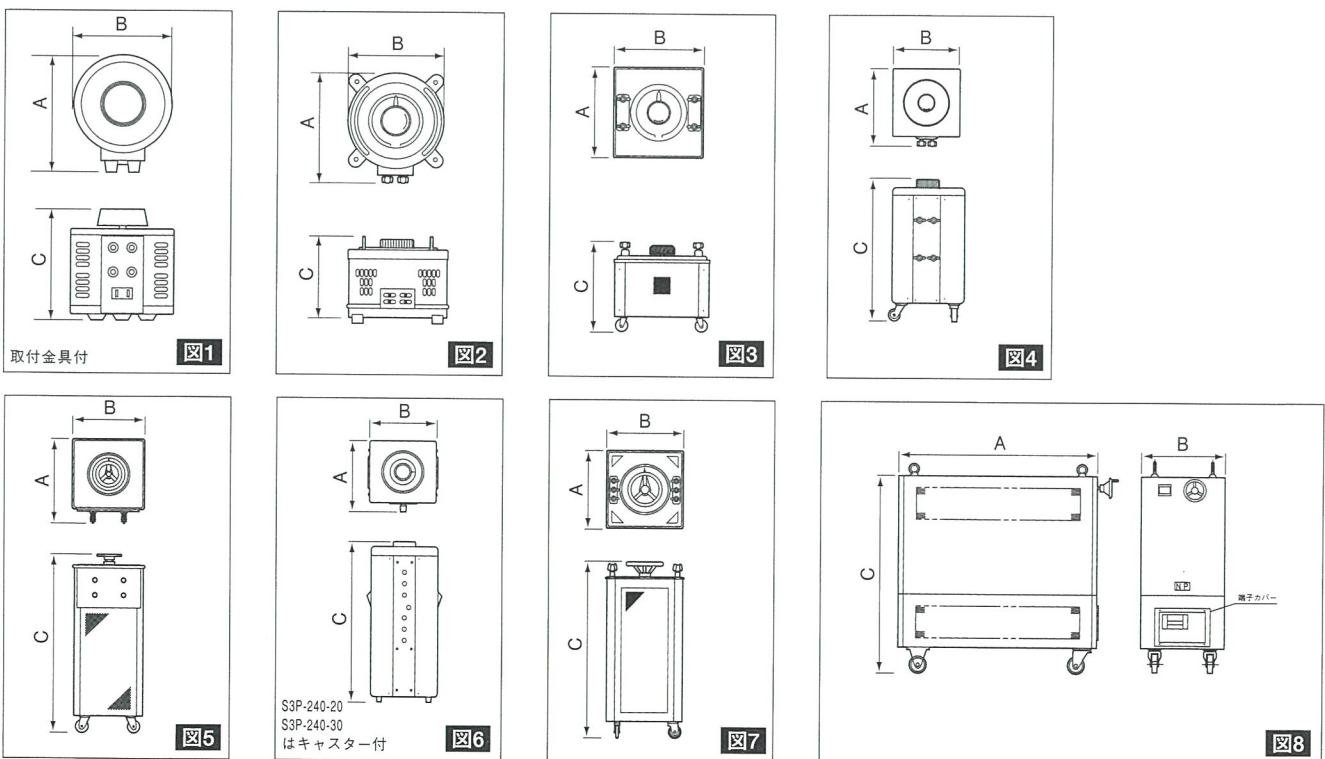
電圧変動率

無負荷電流



電圧調整器 / 変圧器

外観図



ボルトスライダー（摺動型単巻変圧器）

仕様

入力電圧 単相100V 出力電圧 単相0~130V

仕様	型式	V-130-3	V-130-5	S-130-10	S-130-15	S-130-20	S-130-30	S-130-40	S-130-50	
相数		単相2線								
出力	出力電圧	0~130V								
	分解能(V)	0.4	0.6	0.5	0.7	0.6	0.7	0.7	0.8	
	電圧変動率	5%以下								
	最大電流(A)	3	5	10	15	20	30	40	50	
	最大容量(kVA)	0.3	0.5	1	1.5	2	3	4	5	
定格時間	4時間									
入力	入力電圧	100V								
	入力周波数	50/60Hz								
環境	使用周囲温度	0~40℃								
	使用周囲湿度	35~85%RH								
	温度上昇	コイル90℃ 鉄芯85℃								
	冷却方式	自冷式								
	発熱量(kcal/h)	13	21	43	64	86	129	172	216	
外形	寸法	A mm	139	139	188	188	250	290	348	348
		B mm	116	116	162	162	220	256	348	348
		C mm	130	130	155	168	195	228	290	360
観	端子サイズ	M6						M8		
	質量 kg	3.0	3.6	5.0	6.8	11.0	15.0	29.0	31.0	
外観図		1			2			3		

■特注仕様は型式の末尾に-Sが付きます。

入力電圧 単相100V 出力電圧 単相0~130V

仕様	型式	S-130-60	S-130-80	S-130-100	S-130-120	S-130-150	S-130-200	S-130-250	S-130-300	S-130-400	
相数		単相2線									
出力	出力電圧	0~130V									
	分解能(V)	0.7	0.7	0.8	0.7	0.8	0.8	0.8	0.8	0.8	0.8
	電圧変動率	5%以下									
	最大電流(A)	60	80	100	120	150	200	250	300	400	400
	最大容量(kVA)	6	8	10	12	15	20	25	30	40	40
定格時間	4時間										
入力	入力電圧	100V									
	入力周波数	50/60Hz									
環境	使用周囲温度	0~40℃									
	使用周囲湿度	35~85%RH									
	温度上昇	コイル90℃ 鉄芯85℃									
	冷却方式	自冷式									
	発熱量(kcal/h)	259	345	432	518	648	864	1080	1296	1728	
外形	寸法	A mm	300	400	400	400	400	800	800	800	1200
		B mm	275	348	348	348	348	400	400	400	400
		C mm	491	499	595	714	835	815	1095	1095	1135
観	端子サイズ	M8		M10	M12		M10	M12			
	質量 kg	35.0	50.0	52.0	90.0	95.0	180	210	240	345	
外観図		4	5			8					

●最大電流500Aまでラインナップしております。

■特注仕様は型式の末尾に-Sが付きます。

ボルトスライダ (摺動型単巻変圧器)

仕様

入力電圧 単相200V 出力電圧 単相0~260V

仕様	型式	V-260-1	V-260-2	V-260-2.5	S-260-3	S-260-5	S-260-10	S-260-15	S-260-20	S-260-30 ※	
相数		単相2線									
出力	出力電圧	0~260V									
	分解能(V)	0.6	0.6	0.6	0.5	0.7	0.7	0.7	0.8	0.7	
	電圧変動率	5%以下									
	最大電流(A)	1	2	2.5	3	5	10	15	20	30	
	最大容量(kVA)	0.2	0.4	0.5	0.6	1	2	3	4	6	
入力	定格時間	4時間									
	入力電圧	200V									
	入力周波数	50/60Hz									
	使用周囲温度	0~40℃									
	使用周囲湿度	35~85%RH									
環境	温度上昇	コイル90℃ 鉄芯85℃									
	冷却方式	自冷式									
	発熱量(kcal/h)	8	17	21	26	43	86	129	172	259	
寸法	A mm	139	139	139	188	188	290	330	348	305	
	B mm	116	116	116	162	162	256	306	348	275	
	C mm	130	130	130	155	168	228	212	290	491	
観	端子サイズ	M6						M8			M6
	質量 kg	3.0	3.6	3.6	6.5	7.0	14.5	21.5	29.0	35.0	
	外観図	1			2			3		4	

■特注仕様は型式の末尾に-Sが付きます。

入力電圧 単相200V 出力電圧 単相0~260V

仕様	型式	S-260-40	S-260-50 ※	S-260-60	S-260-80	S-260-100	S-260-120	S-260-150	S-260-200	
相数		単相2線								
出力	出力電圧	0~260V								
	分解能(V)	0.8	0.8	0.8	0.8	0.8	0.6	0.8	0.8	
	電圧変動率	5%以下								
	最大電流(A)	40	50	60	80	100	120	150	200	
	最大容量(kVA)	8	10	12	16	20	24	30	40	
入力	定格時間	4時間								
	入力電圧	200V								
	入力周波数	50/60Hz								
	使用周囲温度	0~40℃								
	使用周囲湿度	35~85%RH								
環境	温度上昇	コイル90℃ 鉄芯85℃								
	冷却方式	自冷式								
	発熱量(kcal/h)	345	432	518	691	864	1036	1296	1728	
寸法	A mm	348	348	348	400	800	800	800	1200	
	B mm	348	348	348	348	400	400	400	400	
	C mm	499	605	715	910	795	1095	1095	1135	
観	端子サイズ	M8						M10		
	質量 kg	50.0	52.0	90.0	110	180	240	240	345	
	外観図	3			5		8			

●最大電流250A、300A、400A、500Aまでラインナップしております。

●※印はシリーズ結線です。

■特注仕様は型式の末尾に-Sが付きます。

仕様

入力電圧 三相200V 出力電圧 三相0~240V

仕様	型式	S3P-240-2	S3P-240-3	S3P-240-5	S3P-240-10	S3P-240-15	S3P-240-20	S3P-240-30
相数		三相3線		三相4線※				三相3線
出力	出力電圧	0~240V						
	分解能(V)	0.5	0.6	0.7	0.9	1.1	1.1	1.3
	電圧変動率	5%以下						
	最大電流(A)	2	3	5	10	15	20	30
	最大容量(kVA)	0.69	1.04	1.73	3.46	5.2	6.9	10.4
入力	定格時間	4時間						
	入力電圧	200V						
	入力周波数	50/60Hz						
	使用周囲温度	0~40℃						
	使用周囲湿度	35~85%RH						
環境	温度上昇	コイル90℃ 鉄芯85℃						
	冷却方式	自冷式						
	発熱量(kcal/h)	29	44	74	149	224	298	449
外形	寸法							
	A mm	165	165	165	197	197	260	298
	B mm	145	145	145	175	175	235	275
	C mm	305	385	385	449	449	560	568
観	端子サイズ	M6						
	質量 kg	9.5	12.5	13.5	21.5	25.5	40.0	55.0
	外観図	6						

※三相3線でも使用可。 ■特注仕様は型式の末尾に-Sが付きます。

入力電圧 三相200V 出力電圧 三相0~240V

仕様	型式	S3P-240-45	S3P-240-50	S3P-240-60	S3P-240-80	S3P-240-100	S3P-240-120	S3P-240-150
相数		三相3線						
出力	出力電圧	0~240V						
	分解能(V)	1.5	1.3	1.1	1.2	1.5	1.2	1.5
	電圧変動率	5%以下						
	最大電流(A) ※	45	50	60	80	100	120	150
	最大容量(kVA)	15.5	17.3	20.8	27.7	34.6	41.6	52.0
入力	定格時間	4時間						
	入力電圧	200V						
	入力周波数	50/60Hz						
	使用周囲温度	0~40℃						
	使用周囲湿度	35~85%RH						
環境	温度上昇	コイル90℃ 鉄芯85℃						
	冷却方式	自冷式						
	発熱量(kcal/h)	669	747	898	1123	1347	1728	2177
外形	寸法							
	A mm	348	800	800	800	800	1200	1200
	B mm	348	400	400	400	400	400	400
	C mm	835	1095	1095	1095	1095	1135	1135
観	端子サイズ	M8		M6		M8		M10
	質量 kg	92.0	180	195	240	240	325	370
	外観図	7				8		

※最大電流160A、200A、250A、300A、350A、400A、500Aの大型もラインナップしております。

■特注仕様は型式の末尾に-Sが付きます。

特殊電圧ボルトスライダ

仕様

入力電圧 単相100V 出力電圧 単相0~260V

仕様	型式	SS-260-1	SS-260-2	SS-260-3	SS-260-5	SS-260-10	SS-260-15	SS-260-20	SS-260-30
相数		単相2線							
出力電圧		0~260V							
出力分解能(V)		0.5	0.6	0.7	0.7	0.7	0.8	0.8	0.8
出力電圧変動率		8%以下							
出力最大電流(A)		1	2	3	5	10	15	20	30
出力最大容量(kVA)		0.26	0.52	0.78	1.3	2.6	3.9	5.2	7.8
出力定格時間		4時間							
入力電圧		100V							
入力周波数		50/60Hz							
使用周囲温度		0~40℃							
使用周囲湿度		35~85%RH							
温度上昇		コイル90℃ 鉄芯85℃							
冷却方式		自冷式							
適用機種		S-260-3	S-130-20	S-260-10	S-260-15	S-260-30	S-260-50	S-260-60	S-260-80

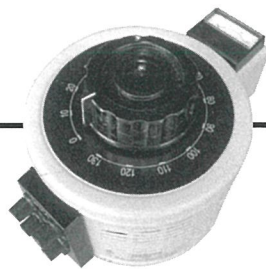
入力電圧 単相100V 出力電圧 単相0~300V

仕様	型式	SS-300-1	SS-300-2	SS-300-3	SS-300-5	SS-300-10	SS-300-15	SS-300-20	
相数		単相2線							
出力電圧		0~300V							
出力分解能(V)		0.6	0.6	0.6	0.7	0.7	0.7	0.7	
出力電圧変動率		10%以下							
出力最大電流(A)		1	2	3	5	10	15	20	
出力最大容量(kVA)		0.3	0.6	0.9	1.5	3	4.5	6	
出力定格時間		4時間							
入力電圧		100V							
入力周波数		50/60Hz							
使用周囲温度		0~40℃							
使用周囲湿度		35~85%RH							
温度上昇		コイル90℃ 鉄芯85℃							
冷却方式		自冷式							
適用機種		S-260-5	S-260-10	S-260-15	S-260-20	S-260-40	S-260-60	S-260-80	

入力電圧 三相380V 出力電圧 三相0~440V

仕様	型式	SS3P-440-1	SS3P-440-2	SS3P-440-3	SS3P-440-5	SS3P-440-8	SS3P-440-10	SS3P-440-15	
相数		三相3線							
出力電圧		0~440V							
出力分解能(V)		1	1	1	1	1	1	1	
出力電圧変動率		10%以下							
出力最大電流(A)		1	2	3	5	8	10	15	
出力最大容量(kVA)		0.66	1.32	1.98	3.29	5.27	6.58	9.87	
出力定格時間		4時間							
入力電圧		380V							
入力周波数		50/60Hz							
使用周囲温度		0~40℃							
使用周囲湿度		35~85%RH							
温度上昇		コイル90℃ 鉄芯85℃							
冷却方式		自冷式							
適用機種		S3P-240-3	S3P-240-5	S3P-240-10	S3P-240-15	S3P-240-20	S3P-240-30	S-260-60	

電圧計付ボルトスライダ



S-130-10M
S-130-15M
S-260-3M
S-260-5M

仕様

入力電圧 単相100V 出力電圧 単相0~130V

仕様	型式	S-130-10M	S-130-15M	S-130-20M	S-130-30M	S-130-40M	S-130-50M	S-130-60M	S-130-80M	S-130-100M	
相数		単相2線									
出力	出力電圧	0~130V									
	分解能(V)	0.5	0.7	0.6	0.7	0.7	0.8	0.7	0.7	0.8	
	電圧変動率	5%以下									
	最大電流(A)	10	15	20	30	40	50	60	80	100	
	最大容量(kVA)	1	1.5	1	3	4	5	6	8	10	
定格時間		4時間									
入力	入力電圧	100V									
	入力周波数	50/60Hz									
環境	使用周囲温度	0~40℃									
	使用周囲湿度	35~85%RH									
	温度上昇	コイル90℃ 鉄芯85℃									
	冷却方式	自冷式									
	発熱量(kcal/h)	43	64	86	129	172	216	259	345	432	
外形	寸法										
	A mm	188	188	250	290	348	348	300	400	400	
	B mm	162	162	220	256	348	348	275	348	348	
観	C mm	155	168	195	228	290	360	491	499	595	
	端子サイズ	M6				M8				M10	
	質量 kg	5.0	6.8	11.0	15.0	29.0	21.0	35.0	50.0	52.0	
外観図		1		2		3		4		5	

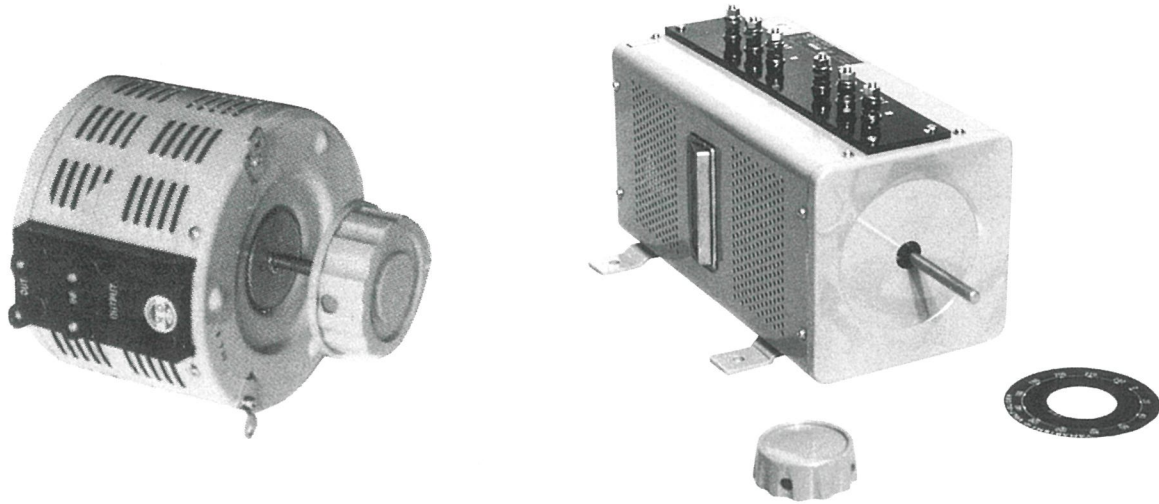
■特注仕様は型式の末尾に-Sが付きます。

入力電圧 単相200V 出力電圧 単相0~260V

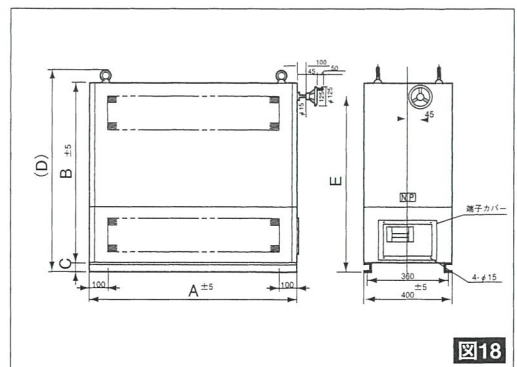
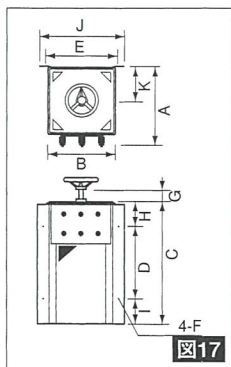
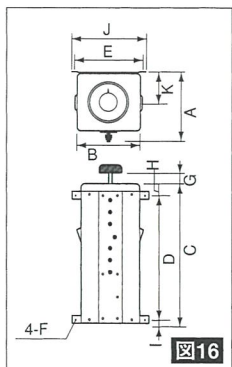
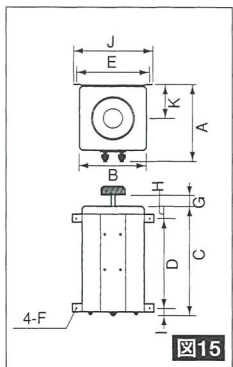
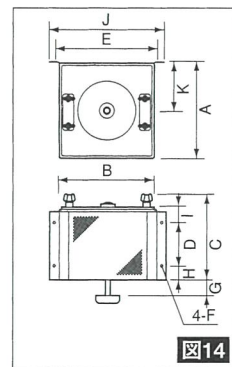
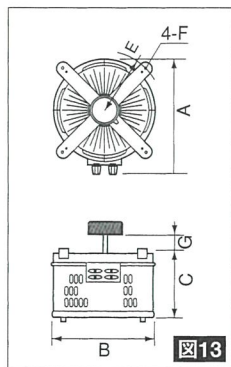
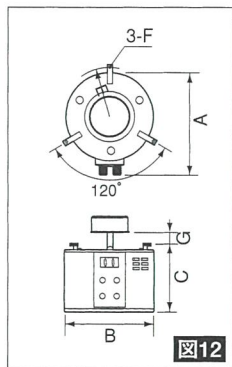
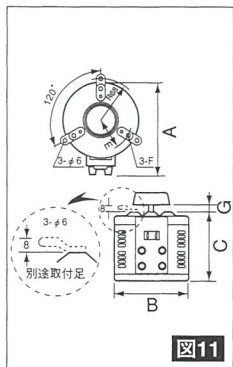
仕様	型式	S-260-3M	S-260-5M	S-260-10M	S-260-15M	S-260-20M	S-260-30M	S-260-40M	S-260-50M	S-260-60M	
相数		単相2線									
出力	出力電圧	0~260V									
	分解能(V)	0.5	0.7	0.7	0.7	0.8	0.7	0.8	0.8	0.8	
	電圧変動率	5%以下									
	最大電流(A)	3	5	10	15	20	30	40	50	60	
	最大容量(kVA)	0.6	1	2	3	4	6	8	10	12	
定格時間		4時間									
入力	入力電圧	200V									
	入力周波数	50/60Hz									
環境	使用周囲温度	0~40℃									
	使用周囲湿度	35~85%RH									
	温度上昇	コイル90℃ 鉄芯85℃									
	冷却方式	自冷式									
	発熱量(kcal/h)	26	43	86	129	172	259	345	432	518	
外形	寸法										
	A mm	188	188	290	330	348	305	348	348	348	
	B mm	162	162	256	306	348	275	348	348	348	
観	C mm	155	168	228	212	290	491	499	595	714	
	端子サイズ	M6				M8		M6		M8	
	質量 kg	6.5	7.0	14.5	21.5	29.0	35.0	50.0	52.0	90.0	
外観図		1		2		3		4		3	

■特注仕様は型式の末尾に-Sが付きます。

機器取付型ボルトスライダー (ケース入り)



外観図



● ツマミ / 目盛板付属

仕様

入力電圧 単相100V 出力電圧 単相0~130V

仕様	型式	V-130-3B	V-130-5B	S-130-10B	S-130-15B	S-130-20B	S-130-30B	S-130-40B	S-130-50B
相数		単相2線							
出力電圧		0~130V							
出力分解能(V)		0.4	0.6	0.5	0.7	0.6	0.7	0.7	0.8
出力電圧変動率		5%以下							
出力最大電流(A)		3	5	10	15	20	30	40	50
出力最大容量(kVA)		0.3	0.5	1	1.5	2	3	4	5
定格時間		4時間							
入力電圧		100V							
入力周波数		50/60Hz							
使用周囲温度		0~40℃							
使用周囲湿度		35~85%RH							
温度上昇		コイル90℃ 鉄芯85℃							
冷却方式		自冷式							
発熱量(kcal/h)		13	21	43	64	86	129	172	216
外形寸法	A mm	139	139	188	188	250	290	353	353
	B mm	116	116	162	162	220	256	348	348
	C mm	104	104	125	138	147	178	235	305
	D mm							85	155
	E mm	R43	R43	R87	R87	R122	R143	385	385
	F mm	M5	M5	φ 5.5	φ 5.5	φ 10	φ 10	φ 10.5	φ 10.5
	G mm	12	12	30	30	40	40	50	50
	H mm							50	50
	I mm							50	50
	J mm							420	420
	K mm							180	180
観	シャフト径	φ 6	φ 6	φ 8	φ 8	φ 15	φ 15	φ 15	φ 15
	端子サイズ			M6				M8	
	質量 kg	3.0	3.6	5.0	6.8	11.0	15.0	29.0	31.0
	外観図	11		12			13		14

■特注仕様は型式の末尾に-Sが付きます。

入力電圧 単相100V 出力電圧 単相0~130V

仕様	型式	S-130-60B	S-130-80B	S-130-100B	S-130-120B	S-130-150B	S-130-200B	S-130-250B	S-130-300B	S-130-400B	
相数		単相2線									
出力電圧		0~130V									
出力分解能(V)		0.7	0.8	0.7	0.8	0.8	0.8	0.8	0.8	0.8	
出力電圧変動率		5%以下									
出力最大電流(A)		60	80	100	120	150	200	250	300	400	
出力最大容量(kVA)		6	8	10	12	15	20	25	30	40	
定格時間		4時間									
入力電圧		100V									
入力周波数		50/60Hz									
使用周囲温度		0~40℃									
使用周囲湿度		35~85%RH									
温度上昇		コイル90℃ 鉄芯85℃									
冷却方式		自冷式									
発熱量(kcal/h)		259	345	432	518	648	864	1080	1296	1728	
外形寸法	A mm	316	400	400	400	400	800	800	800	1200	
	B mm	275	348	348	348	348	720	1000	1000	1000	
	C mm	428	394	475	594	715	75	75	75	75	
	D mm	358	294	275	394	515	846	1126	1126	1126	
	E mm	290	385	385	385	385	705	985	985	985	
	F mm	φ 8.5	φ 10.5	φ 10.5	φ 10.5	φ 10.5					
	G mm	50	50	50	50	50					
	H mm	38	50	100	100	100					
	I mm	32	50	100	100	100					
	J mm	320	420	420	420	420					
	K mm	154	180	180	180	180					
観	シャフト径	φ 15	φ 15	φ 15	φ 15	φ 15					
	端子サイズ	M8		M10	M12		M10	M12			
	質量 kg	35.0	50.0	52.0	90.0	95.0	180	210	240	345	
	外観図	15	17				18				

●最大電流500Aまでラインナップしております。

■特注仕様は型式の末尾に-Sが付きます。

機器取付型ボルトスライダ (ケース入り)

仕様

入力電圧 単相200V 出力電圧 単相0~260V

仕様	型式	V-260-1B	V-260-2B	V-260-2.5B	S-260-3B	S-260-5B	S-260-10B	S-260-15B	S-260-20B	S-260-30B※	
相数		単相2線									
出力電圧		0~260V									
分解能(V)		0.6	0.6	0.6	0.5	0.7	0.7	0.7	0.8	0.7	
電圧変動率		5%以下									
最大電流(A)		1	2	2.5	3	5	10	15	20	30	
最大容量(kVA)		0.2	0.4	0.5	0.6	1	2	3	4	6	
定格時間		4時間									
入力電圧		200V									
入力周波数		50/60Hz									
使用周囲温度		0~40℃									
使用周囲湿度		35~85%RH									
温度上昇		コイル90℃ 鉄芯85℃									
冷却方式		自冷式									
発熱量(kcal/h)		8	17	21	26	43	86	129	172	259	
外寸	A mm	139	139	139	188	188	290	330	353	316	
	B mm	116	116	116	162	162	256	306	348	275	
	C mm	104	104	104	125	138	178	162	235	428	
	D mm								85	358	
	E mm	R43	R43	R43	R87	R87	R143	R168	385	290	
	F mm	M5	M5	M5	φ5.5	φ5.5	φ10	φ10	φ10.5	φ8.5	
	G mm	12	12	12	30	30	40	50	50	50	
	H mm								50	38	
	I mm								50	32	
	J mm								420	320	
	K mm								180	154	
	シャフト径		φ6	φ6	φ6	φ8	φ8	φ15	φ15	φ15	φ15
	端子サイズ					M6				M8	M6
質量 kg		3.0	3.6	3.6	6.5	7.0	14.5	21.5	29.0	35.0	
外観図		11			12		13		14	15	

■特注仕様は型式の末尾に-Sが付きます。

入力電圧 単相200V 出力電圧 単相0~260V

仕様	型式	S-260-40B	S-260-50B※	S-260-60B	S-260-80B	S-260-100B	S-260-120B	S-260-150B	S-260-200B	
相数		単相2線								
出力電圧		0~260V								
分解能(V)		0.8	0.8	0.8	0.8	0.8	0.6	0.8	0.8	
電圧変動率		5%以下								
最大電流(A)		40	50	60	80	100	120	150	200	
最大容量(kVA)		8	10	12	16	20	24	30	40	
定格時間		4時間								
入力電圧		200V								
入力周波数		50/60Hz								
使用周囲温度		0~40℃								
使用周囲湿度		35~85%RH								
温度上昇		コイル90℃ 鉄芯85℃								
冷却方式		自冷式								
発熱量(kcal/h)		345	432	518	691	864	1036	1296	1728	
外寸	A mm	400	400	400	400	800	800	800	1200	
	B mm	348	348	348	348	720	1000	1000	1000	
	C mm	394	475	594	790	75	75	75	75	
	D mm	294	275	394	590	846	1126	1126	1126	
	E mm	385	385	385	385	705	985	985	985	
	F mm	φ10.5	φ10.5	φ10.5	φ10.5					
	G mm	50	50	50	50					
	H mm	50	100	100	100					
	I mm	50	100	100	100					
	J mm	420	420	420	420					
	K mm	180	180	180	180					
	シャフト径		φ15	φ15	φ15	φ15				
	端子サイズ		M8				M10			
質量 kg		50.0	52.0	90.0	110	180	240	240	345	
外観図		17				18				

●最大電流250A、300A、400A、500Aまでラインナップしております。

■特注仕様は型式の末尾に-Sが付きます。

●※印はシリーズ結線です。

仕様

入力電圧 三相200V 出力電圧 三相0~240V

仕様	型式	S3P-240-2B	S3P-240-3B	S3P-240-5B	S3P-240-10B	S3P-240-15B	S3P-240-20B	S3P-240-30B
相数		三相3線			三相4線※			三相3線
出力電圧		0~240V						
分解能(V)		0.5	0.6	0.7	0.9	1.1	1.1	1.3
電圧変動率		5%以下						
最大電流(A)		2	3	5	10	15	20	30
最大容量(kVA)		0.69	1.04	1.73	3.46	5.20	6.90	10.4
定格時間		4時間						
入力電圧		200V						
入力周波数		50/60Hz						
使用周囲温度		0~40℃						
使用周囲湿度		35~85%RH						
温度上昇		コイル90℃ 鉄芯85℃						
冷却方式		自冷式						
発熱量(kcal/h)		29	44	74	149	224	298	449
外形寸法	A mm	175	175	175	205	205	274	316
	B mm	145	145	145	175	175	235	275
	C mm	280	360	360	425	425	497	505
	D mm	245	325	325	388	388	435	435
	E mm	175	175	175	205	205	250	290
	F mm	φ7	φ7	φ7	φ7	φ7	φ8.5	φ8.5
	G mm	50	50	50	50	50	50	50
	H mm	23	23	23	25	25	35	38
	I mm	12	12	12	12	12	27	32
	J mm	205	205	205	235	235	280	320
	K mm	79	79	79	95	95	134	154
シャフト径		φ8	φ8	φ8	φ8	φ8	φ15	φ15
端子サイズ		M6						
質量 kg		9.5	12.5	13.5	21.5	25.5	40.0	55.0
外観図		16						

※三相3線でも使用可。 ■特注仕様は型式の末尾に-Sが付きます。

入力電圧 三相200V 出力電圧 三相0~240V

仕様	型式	S3P-240-45B	S3P-240-50B	S3P-240-60B	S3P-240-80B	S3P-240-100B	S3P-240-120B	S3P-240-150B
相数		三相3線						
出力電圧		0~240V						
分解能(V)		1.5	1.3	1.1	1.2	1.5	1.2	1.5
電圧変動率		5%以下						
最大電流(A)		45	50	60	80	100	120	150
最大容量(kVA)		15.5	17.3	20.8	27.7	34.6	41.6	52.0
定格時間		4時間						
入力電圧		200V						
入力周波数		50/60Hz						
使用周囲温度		0~40℃						
使用周囲湿度		35~85%RH						
温度上昇		コイル90℃ 鉄芯85℃						
冷却方式		自冷式						
発熱量(kcal/h)		669	747	898	1123	1347	1728	2177
外形寸法	A mm	400	800	800	800	800	1200	1200
	B mm	348	1000	1000	1000	1000	1000	1000
	C mm	715	75	75	75	75	75	75
	D mm	515	1126	1126	1126	1126	1126	1126
	E mm	385	985	985	985	985	985	985
	F mm	φ10.5						
	G mm	50						
	H mm	100						
	I mm	100						
	J mm	420						
	K mm	180						
シャフト径		φ15						
端子サイズ		M8	M6			M8		M10
質量 kg		92.0	180	195	240	240	325	370
外観図		17	18					

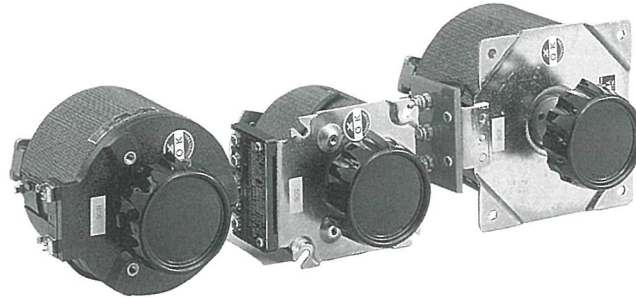
●最大電流160A、200A、250A、300A、350A、400A、500Aの大型もラインナップしております。

■特注仕様は型式の末尾に-Sが付きます。

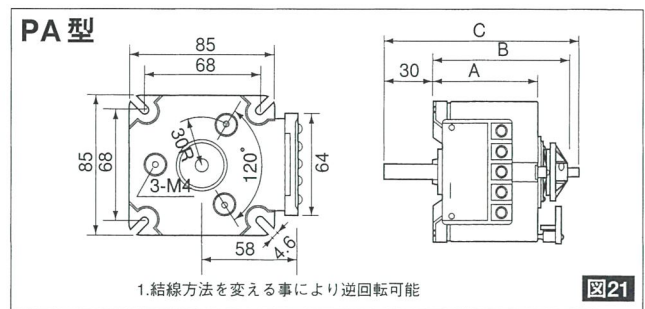
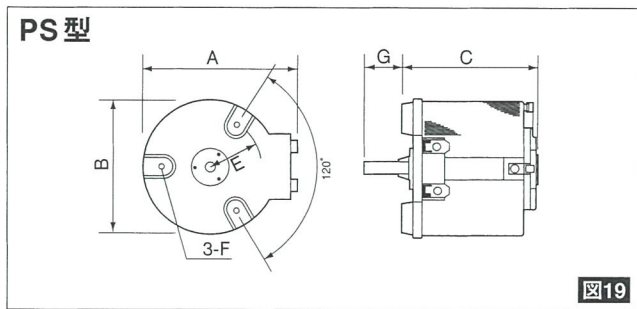
株式会社 日立製作所

機器取付型ボルトスライダー (ケースなし)

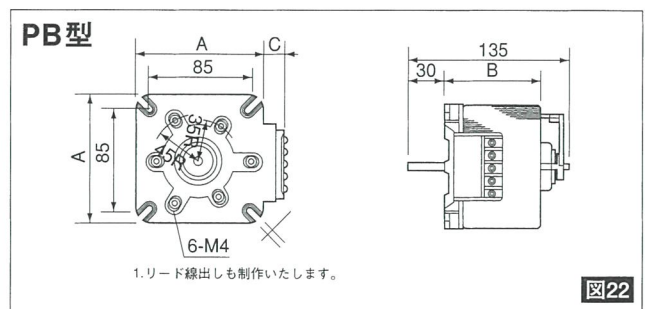
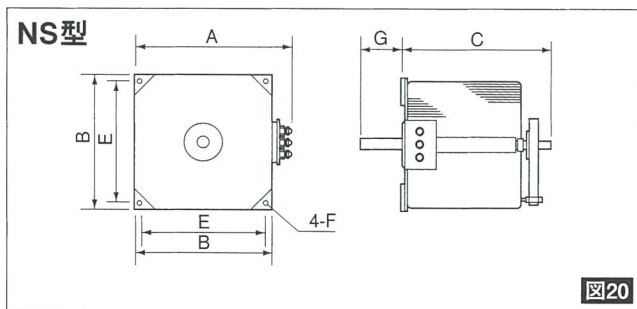
単相用



外観図



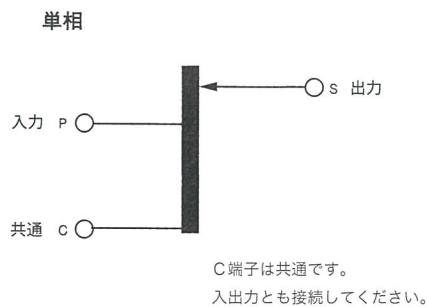
1. 結線方法を変える事により逆回転可能



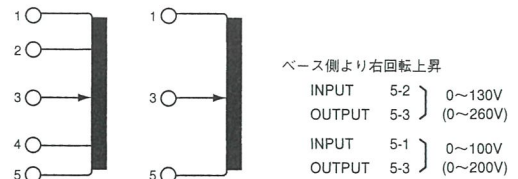
1. リード線出しも制作いたします。

● ツマミ / 目盛板付属

結線図



● PS、NS型結線



● PA、PB型結線

● PA-100-5、PA-200-2は3端子、その他は5端子となっております。

仕様

PS・NS型

仕様	型式	PS-100-0.5	PS-130-1	PS-130-3	NS-130-3	PS-130-5	NS-130-5	NS-130-10	NS-130-15
相数		単相2線							
出力	出力電圧(V)	0-100	0-130	0-130	0-130	0-130	0-130	0-130	0-130
	分解能(V)	0.3	0.3	0.4	0.4	0.6	0.6	0.5	0.7
	電圧変動率	5%以下							
	最大電流(A)	0.5	1	3	3	5	5	10	15
	最大容量(kVA)	0.05	0.1	0.3	0.3	0.5	0.5	1	1.5
定格時間		4時間							
	入力電圧(V)	100	100	100	100	100	100	100	100
入力	入力周波数	50/60Hz							
	使用周囲温度	0~40℃							
環境	使用周囲湿度	35~85%RH							
	温度上昇	コイル90℃ 鉄芯85℃							
冷却方式		自冷式							
	発熱量(kcal/h)	4	4	13	13	21	21	43	64
外形寸法	A mm	73	87	113	145	113	145	180	180
	B mm	60	72	97	115	97	115	145	145
	C mm	67	75	100	100	105	100	110	120
	E mm	R20	R26	R35	95	R35	95	120	120
	F mm	M4	M4	M5	φ6	M5	φ6	φ7	φ7
	G mm	18	18	20	40	20	40	55	55
	シャフト径(φ)	6	6	10	10	10	10	8	8
端子サイズ	半田			M4	半田		M4		
質量 kg	0.7	1.0	2.5	2.5	3.0	3.0	4.5	6.0	
外観図	19	19		20	19	20			

仕様	型式	NS-130-20	NS-130-30	PS-260-1	NS-260-2	NS-260-2.5	NS-260-3	NS-260-5	NS-260-10
相数		単相2線							
出力	出力電圧(V)	0-130	0-130	0-260	0-260	0-260	0-260	0-260	0-260
	分解能(V)	0.6	0.7	0.6	0.6	0.6	0.5	0.7	0.7
	電圧変動率	5%以下							
	最大電流(A)	20	30	1	2	2.5	3	5	10
	最大容量(kVA)	2	3	0.2	0.4	0.5	0.6	1	2
定格時間		4時間							
入力	入力電圧(V)	100	100	200	200	200	200	200	200
	入力周波数	50/60Hz							
環境	使用周囲温度	0~40℃							
	使用周囲湿度	35~85%RH							
冷却方式	温度上昇	コイル90℃ 鉄芯85℃							
		自冷式							
発熱量(kcal/h)	86	129	8	17	18	26	43	86	
外形寸法	A mm	225	225	113	145	145	180	180	255
	B mm	190	220	97	115	115	145	145	220
	C mm	140	150	105	105	110	110	125	150
	E mm	160	190	R35	95	95	120	120	190
	F mm	φ9	φ9	M5	φ6	φ6	φ7	φ7	φ9
	G mm	55	55	20	40	40	55	55	55
	シャフト径(φ)	15	15	10	10	10	8	8	15
端子サイズ	M6			半田		M4		M6	
質量(kg)	11.0	14.0	2.5	3.0	3.0	4.5	6.0	14.0	
外観図	20		19	20			20		

株式会社 日立製作所

機器取付型ボルトスライダー (ケースなし)

仕様

PA・PB型

仕様	型式	※PA-130-2	※PA-130-3	※PA-100-5	※PA-260-1	※PA-200-2
相数		単相2線				
出力	出力電圧(V)	0-130	0-130	0-100	0-260	0-200
	分解能(V)	0.4	0.4	0.6	0.6	0.6
	電圧変動率	5%以下				
	最大電流(A)	2	3	5	1	2
	最大容量(kVA)	0.2	0.3	0.5	0.2	0.4
入力	定格時間	4時間				
	入力電圧(V)	100	100	100	200	200
	入力周波数	50/60Hz				
	使用周囲温度	0~40℃				
	使用周囲湿度	35~85%RH				
環境	温度上昇	コイル90℃ 鉄芯85℃				
	冷却方式	自冷式				
	発熱量(kcal/h)	8	13	21	8	17
外形寸法	A mm	60	70	70	75	80
	B mm	78	88	88	93	98
	C mm	115	130	130	130	130
観	シャフト径(φ)	6	6	6	6	6
	端子サイズ	M4				
	質量 kg	2.0	2.5	3.0	2.5	3.0
外観図	21					

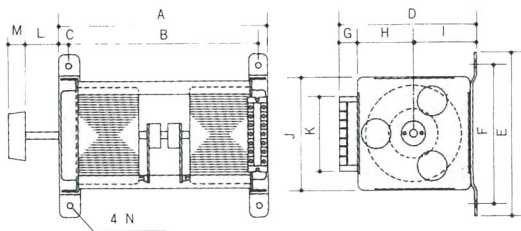
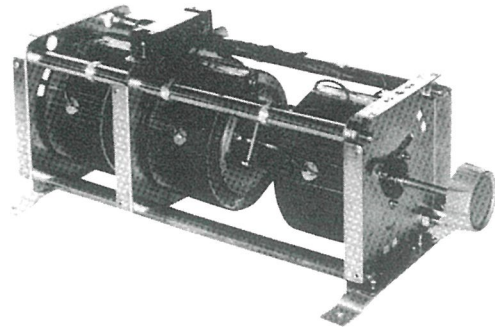
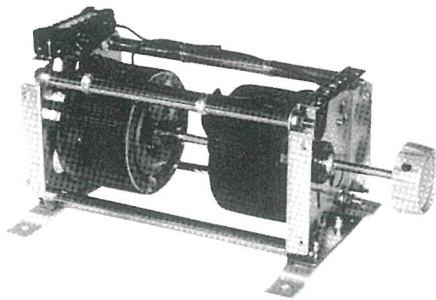
※シャフト調節が自由にできます。

仕様	型式	PB-130-3	PB-130-5	PB-260-1	PB-260-2	PB-260-2.5
相数		単相2線				
出力	出力電圧(V)	0-130	0-130	0-260	0-260	0-260
	分解能(V)	0.4	0.6	0.6	0.6	0.6
	電圧変動率	5%以下				
	最大電流(A)	3	5	1	2	2.5
	最大容量(kVA)	0.3	0.5	0.2	0.4	0.5
入力	定格時間	4時間				
	入力電圧(V)	100	100	200	200	200
	入力周波数	50/60Hz				
	使用周囲温度	0~40℃				
	使用周囲湿度	35~85%RH				
環境	温度上昇	コイル90℃ 鉄芯85℃				
	冷却方式	自冷式				
	発熱量(kcal/h)	13	21	17	17	18
外形寸法	A mm	105	105	105	105	105
	B mm	66	81	81	81	81
	C mm	17	17	17	17	17
観	シャフト径(φ)	6	6	6	6	6
	端子サイズ					
	質量 kg	2.5	3.0	2.5	3.0	3.0
外観図	22					

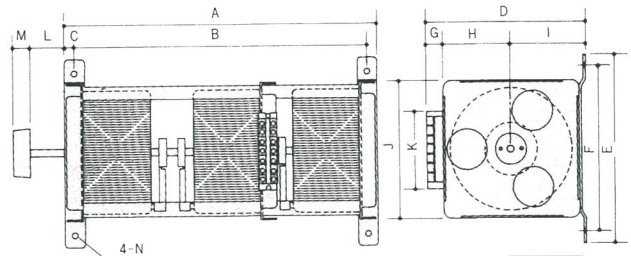
※シャフト調節が自由にできます。

機器取付型ボルトスライダー (ケースなし)

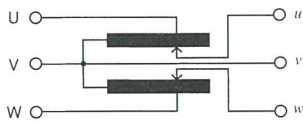
三相用



図Y-23

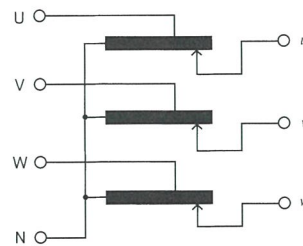


図Y-24



端子配列 U|V|W u|v|w
入力側 出力側

S3P-240-2H (V結線)



端子配列 U|V|W|N u|v|w
入力側 出力側

S3P-240-3H~30H (Y結線)

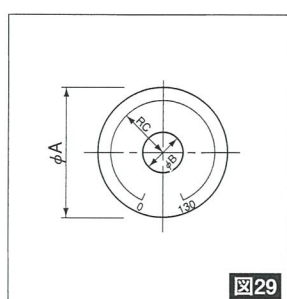
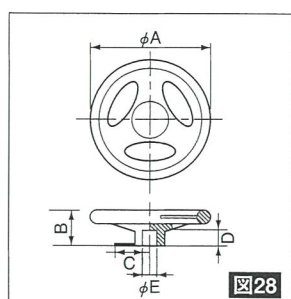
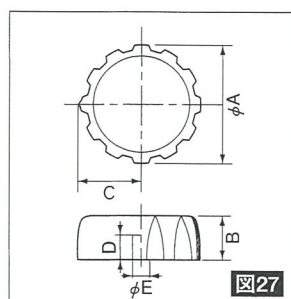
N端子はアースに接続しないでください。

● ツマミ / 目盛板付属

型 式	入力電圧 (V)	出力電圧 (V)	最大電流 (A)	容量 (kVA)	寸 法 (mm)														シャフト径 (φ)	
					図番	A	B	C	D	E	F	G	H	I	J	K	L	M		N
S3P-240-2H	200	0-240	2	0.69	Y-23	270	245	12.5	177	205	175	26	70	79	140	86	50	23	φ7	8
S3P-240-3H	200	0-240	3	1.04	Y-24	349	324	12.5	177	205	175	26	70	79	140	97	50	23	φ7	8
S3P-240-5H	200	0-240	5	1.73	Y-24	349	324	12.5	177	205	175	26	70	79	140	97	50	23	φ7	8
S3P-240-10H	200	0-240	10	3.46	Y-24	413	388	12.5	207	236	205	26	85	95	170	97	50	23	φ7	8
S3P-240-15H	200	0-240	15	5.20	Y-24	413	388	12.5	207	236	205	26	85	95	170	97	50	23	φ7	8
S3P-240-20H	200	0-240	20	6.90	Y-24	477	435	15	277	280	250	30	114.5	132.5	227	124	50	33	φ8.5	15
S3P-240-30H	200	0-240	30	10.4	Y-24	477	435	15	317	320	290	30	134.5	152.5	267	124	50	33	φ8.5	15

機器取付型ボルトスライダーの付属品

外観図



付属品

ツマミ型式	製品型式				シャフト径	目盛板型式	
SA-134	PS-100-0.5				6	S-10-1002	
	PS-130-1					S-13-1052	
SA-135	PA-130-2	PA-130-3	PA-100-5		6	N-10(10等分目盛)	
	PA-260-1	PA-200-2					
	PB-130-3	PB-130-5					
	PB-260-1	PB-260-2	PB-260-2.5				
SA-135	V	V-136-3B	V-130-5B		6	V-13	
		V-260-1B	V-260-2B	V-260-2.5B		V-26	
SA-135	a	S3P-240-2B	S3P-240-3B	S3P-240-5B	8	S-24-1C	
		S3P-240-10B	S3P-240-15B			S-24-2C	
	b	PS-130-3	PS-130-5	NS-130-3	NS-130-5	10	S-13-1045
		PS-260-1	NS-260-2	NS-260-2.5			S-26-1045
SA-136	a	S-130-10B	S-130-15B	NS-130-10	NS-130-10B	8	130-10
		S-260-3B	S-260-5B	NS-260-3	NS-260-5		260-3
	b	S-130-20B	S-130-30B	NS-130-20	NS-130-30	15	130-20
		S-260-10B	NS-260-10		260-10		
T-5		S-130-40B	S-130-50B	S-130-60B	S-130-80B	15	130-60
		S-260-15B	S-260-20B	S-260-30B	S-260-40B		260-15
		S3P-240-20B					S-24-3C
		S3P-240-30B					S-24-4C
朝顔ハンドル		S-130-100B	S-130-120B	S-130-150B		15	130-60
		S-260-50B	S-260-60B	S-260-80B			260-15
		S3P-240-45B					S-24-4C

ツマミ

型式	外観 図番	寸法(mm)					色
		A	B	C	D	E	
SA-134	図-27	40	13.5	23	10	6.1	黒
SA-135	〃	60	23	32	17	6.1	黒
SA-135V	〃	60	23	32	17	6.1	灰
SA-135a	〃	60	23	32	17	8.1	黒
SA-135b	〃	60	23	32	17	10.1	黒
SA-136a	〃	80	28	43	21	8.1	黒
SA-136b	〃	80	28	43	21	15.2	黒
T-5	〃	85	33	63	25	15.2	黒
朝顔ハンドル	図-28	125	46	66	17	15.2	メッキ

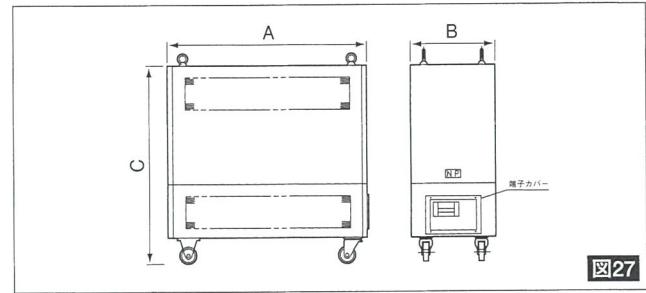
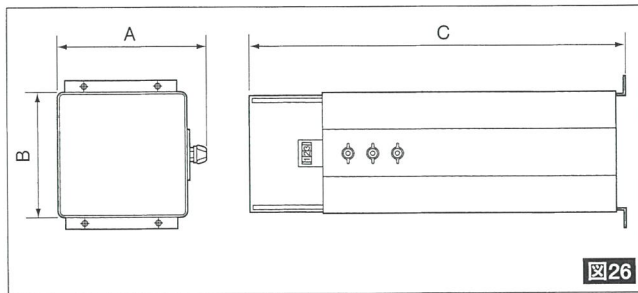
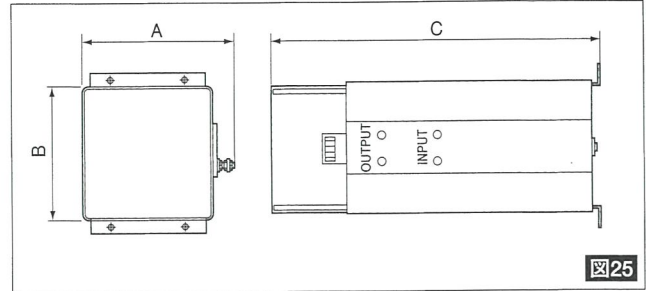
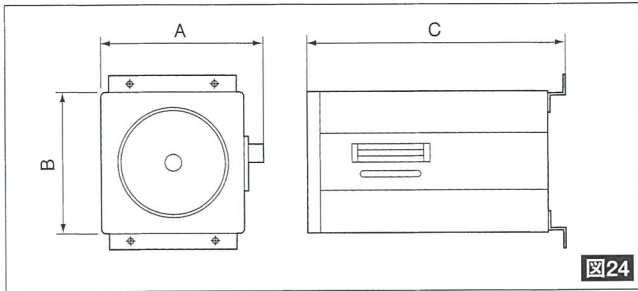
目盛板

型式(外観図番 図-29)	目盛	A	B	C
N-10	O-10	98	40	33
S-10-1002	O-100	72	25	24
S-13-1052	O-130	72	25	24
V-13		88	36	33
S-13-1045		98	40	33
130-10		135	40	48
130-20	O-260	151	40	48
130-60		182	48	69
S-26-1045		98	40	33
V-26		88	36	33
260-3	O-240	135	40	48
260-10		151	40	48
260-15		182	48	69
S-24-1C		98	40	36
S-24-2C	O-240	118	40	40
S-24-3C		151	48	64
S-24-4C		182	48	69

モータドライブ式ボルトスライダ

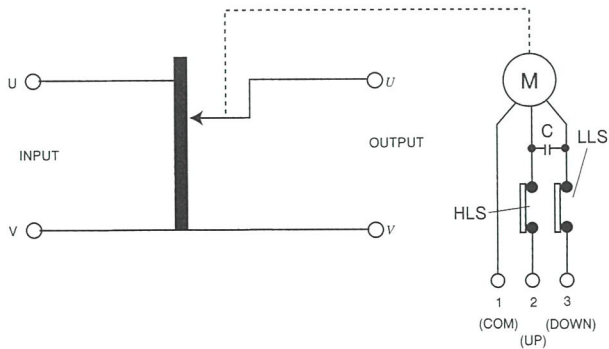
ケース入

外観図

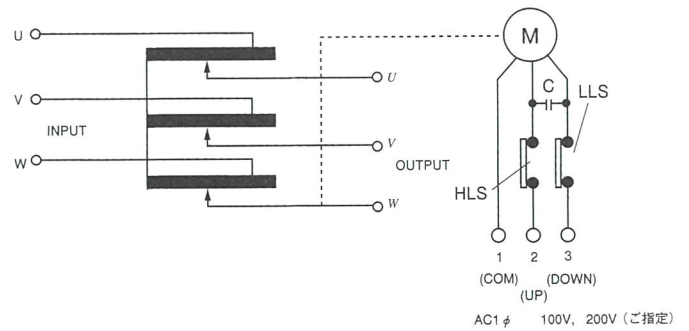


結線図

単相



三相



ご注意：モーター電圧は、ご指示無き場合、入力電圧に順じます。
：摺動時間は、ご指示無き場合、30秒とさせていただきます。

モータドライブ式ボルトスライダ

仕様

入力電圧 単相100V 出力電圧 単相0~130V

仕様	型式	S-130-3MD	S-130-5MD	S-130-10MD	S-130-15MD	S-130-20MD	S-130-30MD	S-130-40MD	S-130-50MD	
相数		単相2線								
出力	出力電圧	0~130V								
	分解能(V)	0.4	0.6	0.5	0.7	0.6	0.7	0.7	0.8	
	電圧変動率	5%以下								
	最大電流(A)	3	5	10	15	20	30	40	50	
	最大容量(kVA)	0.3	0.5	1	1.5	2	3	4	5	
力	定格時間	4時間								
	摺動時間	30sec								
入力	入力電圧	100V								
	入力周波数	50/60Hz								
環境	使用周囲温度	0~40℃								
	使用周囲湿度	35~85%RH								
	温度上昇	コイル90℃ 鉄芯85℃								
	冷却方式	自冷式								
外形	発熱量(kcal/h)	13	21	43	64	86	129	172	216	
	寸法	A mm	202	202	202	202	255	290	340	400
		B mm	175	175	175	175	240	290	348	348
		C mm	358	358	358	358	433	435	448	518
	端子サイズ	M6				M5			M6	
質量 kg	4.0	4.5	6.0	7.8	12.0	16.0	31.0	33.0		
観	外観図	24							25	

■特注仕様は型式の末尾に-Sが付きます。

入力電圧 単相100V 出力電圧 単相0~130V

仕様	型式	S-130-60MD	S-130-80MD	S-130-100MD	S-130-200MD	S-130-250MD	S-130-300MD	S-130-400MD	
相数		単相2線							
出力	出力電圧	0~130V							
	分解能(V)	0.7	0.7	0.8	0.8	0.8	0.8	0.8	
	電圧変動率	5%以下							
	最大電流(A)	60	80	100	200	250	300	400	
	最大容量(kVA)	6	8	10	20	25	30	40	
力	定格時間	4時間							
	摺動時間	30sec							
入力	入力電圧	100V							
	入力周波数	50/60Hz							
環境	使用周囲温度	0~40℃							
	使用周囲湿度	35~85%RH							
	温度上昇	コイル90℃ 鉄芯85℃							
	冷却方式	自冷式							
外形	発熱量(kcal/h)	259	345	432	864	1080	1296	1728	
	寸法	A mm	316	400	400	800	800	800	1200
		B mm	290	348	348	400	400	400	400
		C mm	570	657	738	815	1095	1095	1135
	端子サイズ	M6			M8	M10	M12		
質量 kg	37.0	52.0	54.0	180	210	240	345		
観	外観図	25					27		

●最大電流500Aまでラインナップされています。

■特注仕様は型式の末尾に-Sが付きます。

仕様

入力電圧 単相200V 出力電圧 単相0~260V

仕様	型式	S-260-1MD	S-260-2MD	S-260-2.5MD	S-260-3MD	S-260-5MD	S-260-10MD	S-260-15MD	S-260-20MD
相数		単相2線							
出力	出力電圧	0~260V							
	分解能(V)	0.6	0.6	0.6	0.5	0.7	0.7	0.7	0.8
	電圧変動率	5%以下							
	最大電流(A)	1	2	2.5	3	5	10	15	20
	最大容量(kVA)	0.2	0.4	0.5	0.6	1	2	3	4
	定格時間	4時間							
入力	摺動時間	30sec							
	入力電圧	200V							
	入力周波数	50/60Hz							
	使用周囲温度	0~40℃							
	使用周囲湿度	35~85%RH							
	温度上昇	コイル90℃ 鉄芯85℃							
環境	冷却方式	自冷式							
	発熱量(kcal/h)	8	17	21	26	43	86	129	172
	寸法								
外観	A mm	202	202	202	202	202	290	400	400
	B mm	175	175	175	175	175	290	348	348
	C mm	358	358	358	358	358	435	448	448
	端子サイズ	M6				M3.5			M5
質量 kg	4.0	4.5	4.5	7.5	8.0	15.5	23.3	31.0	
外観図	24							25	

■特注仕様は型式の末尾に-Sが付きます。

入力電圧 単相200V 出力電圧 単相0~260V

仕様	型式	S-260-30MD※	S-260-40MD	S-260-50MD※	S-260-60MD	S-260-100MD	S-260-120MD	S-260-150MD	S-260-200MD
相数		単相2線							
出力	出力電圧	0~260V							
	分解能(V)	0.7	0.8	0.8	0.8	0.8	0.6	0.8	0.8
	電圧変動率	5%以下							
	最大電流(A)	30	40	50	60	100	120	150	200
	最大容量(kVA)	6	8	10	12	20	24	30	40
	定格時間	4時間							
入力	摺動時間	30sec							
	入力電圧	200V							
	入力周波数	50/60Hz							
	使用周囲温度	0~40℃							
	使用周囲湿度	35~85%RH							
	温度上昇	コイル90℃ 鉄芯85℃							
環境	冷却方式	自冷式							
	発熱量(kcal/h)	259	345	432	518	864	1036	1296	1728
	寸法								
外観	A mm	316	400	400	400	800	800	800	1200
	B mm	290	348	348	350	400	400	400	400
	C mm	570	657	738	858	815	1095	1095	1135
	端子サイズ	M5	M6			M8		M10	
質量 kg	37.0	52.0	54.0	100	180	210	240	345	
外観図	25					27			

●最大電流250A、300A、400A、500Aまでラインナップしております。

●※印はシリーズ結線です。

■特注仕様は型式の末尾に-Sが付きます。

モータドライブ式ボルトスライダ

仕様

入力電圧 三相200V 出力電圧 三相0~240V

仕様	型式	S3P-240-2MD	S3P-240-3MD	S3P-240-5MD	S3P-240-10MD	S3P-240-15MD	S3P-240-20MD	S3P-240-30MD
相数線		三相3線						
出力電圧		0~240V						
出力	分解能(V)	0.5	0.6	0.7	0.9	1.1	1.1	1.3
	電圧変動率	5%						
	最大電流(A)	2	3	5	10	15	20	30
力	最大容量(kVA)	0.69	1.04	1.73	3.46	5.2	6.9	10.4
	定格時間	4時間						
	摺動時間	30sec						
入力	入力電圧	200V						
	入力周波数	50/60Hz						
環境	使用周囲温度	0~40℃						
	使用周囲湿度	35~85%RH						
	温度上昇	コイル90℃ 鉄芯85℃						
	冷却方式	自冷式						
	発熱量(kcal/h)	29	44	74	149	224	298	449
外寸	A mm	165	165	165	200	200	260	316
法	B mm	150	150	150	180	180	240	290
	C mm	505	585	585	655	655	665	665
端子サイズ		M3.5					M5	
質量 kg		10.5	13.5	14.5	22.5	26.5	42.0	57.0
外観図		26						

■特注仕様は型式の末尾に-Sが付きます。

25

入力電圧 三相200V 出力電圧 三相0~240V

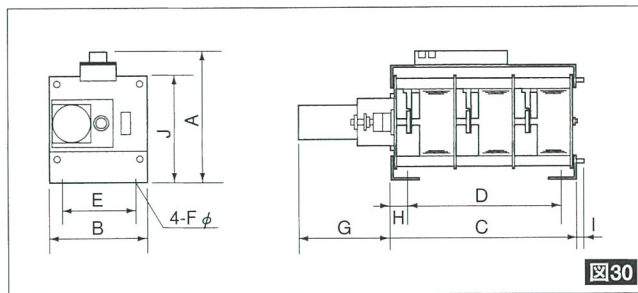
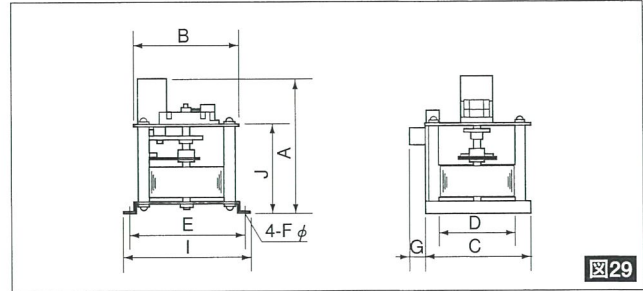
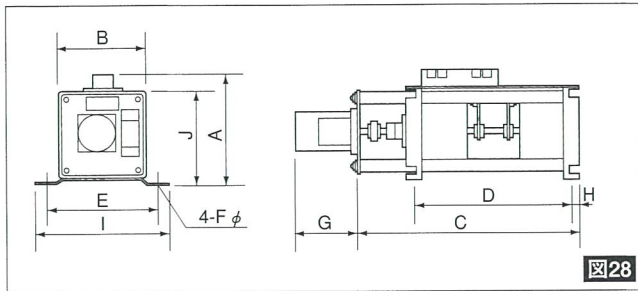
仕様	型式	S3P-240-45MD	S3P-240-50MD	S3P-240-60MD	S3P-240-80MD	S3P-240-100MD	S3P-240-120MD	S3P-240-150MD
相数線		三相3線						
出力電圧		0~240V						
出力	分解能(V)	1.5	1.3	1.1	1.2	1.5	1.2	1.5
	電圧変動率	5%以下						
	最大電流(A)	45	50	60	80	100	120	150
力	最大容量(kVA)	15.6	17.3	20.8	27.7	34.6	41.6	52.0
	定格時間	4時間						
	摺動時間	30sec						
入力	入力電圧	200V						
	入力周波数	50/60Hz						
環境	使用周囲温度	0~40℃						
	使用周囲湿度	35~85%RH						
	温度上昇	コイル90℃ 鉄芯85℃						
	冷却方式	自冷式						
	発熱量(kcal/h)	669	747	898	1123	1347	1728	2177
外寸	A mm	415	800	800	800	800	1200	1200
法	B mm	348	400	400	400	400	400	400
	C mm	978	1095	1095	1095	1095	1135	1135
端子サイズ		M6			M8		M10	
質量 kg		94	180	195	240	240	325	370
外観図		27						

●最大電流160A、200A、250A、300A、350A、400A、500Aまでラインナップしております。

■特注仕様は型式の末尾に-Sが付きます。

ケースなし

外観図



仕様

入力電圧 単相100V 出力電圧 単相0~130V

仕様	型式	S-130-3HMD	S-130-5HMD	S-130-10HMD	S-130-15HMD	S-130-20HMD	S-130-30HMD	S-130-40HMD	S-130-50HMD
相数		単相2線							
出力電圧		0~130V							
分解能(V)		0.4	0.6	0.5	0.7	0.6	0.7	0.7	0.8
電圧変動率		5%以下							
最大電流(A)		3	5	10	15	20	30	40	50
最大容量(kVA)		0.3	0.5	1	1.5	2	3	4	5
定格時間		4時間							
摺動時間		30sec							
入力電圧		100V							
入力周波数		50/60Hz							
使用周囲温度		0~40℃							
使用周囲湿度		35~85%RH							
温度上昇		コイル90℃ 鉄芯85℃							
冷却方式		自冷式							
発熱量(kcal/h)		13	21	43	64	86	129	172	216
外寸法	A mm	176	176	207	207	325	325	333	428
	B mm	140	140	170	170	200	230	320	320
	C mm	310	310	310	310	200	230	320	320
	D mm	275	275	275	275	130	150	200	200
	E mm	175	175	205	205	220	250	340	340
	F mm	7	7	7	7	7	7	9	9
	H mm	12.5	12.5	12.5	12.5				
	I mm	205	205	236	236	240	270	360	360
	J mm	149	149	180	180	180	180	190	280
	端子サイズ		M6				M5		M6
質量 kg		4.0	4.5	6.0	7.8	12.0	16.0	31.0	33.0
外観図		28				29			

モータドライブ式ボルトスライダ

仕様

入力電圧 単相200V 出力電圧 単相0~260V

仕様	型式	S-260-3HMD	S-260-5HMD	S-260-10HMD	S-260-15HMD	S-260-20HMD	S-260-30HMD※	S-260-40HMD	S-260-50HMD※
相数		単相2線							
出力	出力電圧	0~260V							
	分解能(V)	0.5	0.7	0.7	0.7	0.8	0.7	0.8	0.8
	電圧変動率	5%以下							
	最大電流(A)	3	5	10	15	20	30	40	50
	最大容量(kVA)	0.6	1	2	3	4	6	8	10
	定格時間	4時間							
入力	摺動時間	30sec							
	入力電圧	200V							
	入力周波数	50/60Hz							
	使用周囲温度	0~40℃							
	使用周囲湿度	35~85%RH							
	温度上昇	コイル90℃ 鉄芯85℃							
環境	冷却方式	自冷式							
	発熱量(kcal/h)	26	43	86	129	172	259	345	432
外形寸法	A mm	207	207	325	333	333	509	559	699
	B mm	170	170	230	270	320	230	320	320
	C mm	310	310	230	270	320	230	320	320
	D mm	275	275	150	180	200	150	200	200
	E mm	205	205	250	290	340	205	295	295
	F mm	7	7	7	9	9	9	11	11
	H mm	12.5	12.5				70	70	70
	I mm	236	236	270	310	360	230	320	320
	J mm	180	180	180	190	190	361	403	543
	端子サイズ	M3.5			M5			M6	
質量 kg	7.5	8.0	15.5	23.3	31.0	37.0	52.0	54.0	
外観図	29								

●※印はシリーズ結線です。

入力電圧 三相200V 出力電圧 三相0~240V

仕様	型式	S3P-240-2HMD	S3P-240-3HMD	S3P-240-5HMD	S3P-240-10HMD	S3P-240-15HMD	S3P-240-20HMD	S3P-240-30HMD	S3P-240-45HMD
相数		三相3線							
出力	出力電圧	0~240V							
	分解能(V)	0.5	0.6	0.7	0.9	1.1	1.1	1.3	1.5
	電圧変動率	5%							
	最大電流(A)	2	3	5	10	15	20	30	45
	最大容量(kVA)	0.69	1.04	1.73	3.46	5.2	6.9	10.4	15.6
	定格時間	4時間							
入力	摺動時間	30sec							
	入力電圧	200V							
	入力周波数	50/60Hz							
	使用周囲温度	0~40℃							
	使用周囲湿度	35~85%RH							
	温度上昇	コイル90℃ 鉄芯85℃							
環境	冷却方式	自冷式							
	発熱量(kcal/h)	29	44	74	149	224	298	449	
外形寸法	A mm	176	176	176	225	225	640	640	669
	B mm	140	140	140	155	155	200	230	916
	C mm	350	429	429	404	404	200	230	320
	D mm	245	324	324	362	362	130	150	320
	E mm	175	175	175	100	100	175	205	200
	F mm	7	7	7	9	9	9	9	295
	G mm	122	122	122	213	213	50	50	11
	H mm	12.5	12.5	12.5	21	21			60
	I mm	205	205	205	15	15	200	230	320
	J mm	149	149	149	185	185	490	490	760
端子サイズ	M3.5				M5				
質量 kg	10.5	13.5	14.5	22.5	26.5	42.0	57.0	94	
外観図	28			30			29		

外部信号制御式モータドライブスライダ

本器は、比較増幅回路、検出回路、パルス回路等を内蔵した基板部と検出トランス、電源トランス等により構成されております。検出回路に外部より入力された信号、例えば、温度調整器の温度センサー、圧力調整器の圧力センサー等の抵抗値による信号や電圧または電流信号を入力することにより、出力電圧と比較検出して任意の設定値に調整します。その為、非常に精度、分解能とも優れていますので高性能の機器にも御使用いただいております。

●外部信号

DC 4~20mA (電流)

DC 0~10V (電圧)

0~20kΩ (抵抗)

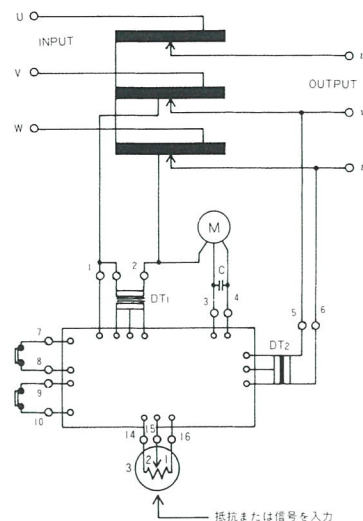
●出力電圧可変範囲

外部信号にて 0~100%

●出力電圧精度

±5V

スライダを駆動するモーターとしてステッピングモーターを使用した機種も製作致しております。ステッピングモーターはパルス信号によってステップ状に回転し、その回転量はパルス数に比例しますので外部信号として、コンピュータやデジタル制御信号等により、速度や停止位置などを広範囲に高精度で制御することができます。



ご使用上の注意

1. 上部のツマミを持って運搬することはさけてください。
2. 入力、出力端子の逆接続は焼損の原因となりますので、必ず確認の上接続してください。
3. 最大電流を越えて使用することはできません。なおこの値は、最大定格時の電流値であり、連続してご使用になる場合には、最大電流×0.7の電流で使用してください。
また、入力電圧以上の出力電圧でご使用になる場合には、
$$\text{定格入力電流} \times \frac{\text{入力電圧 } 100(200)V}{\text{出力電圧 } V}$$
が最大電流になります。
4. 三相タイプを三相4線式でご利用の場合は三相4線を入力してください。(N端子付機種)
5. カーボンが著しく消耗した場合、または万一衝撃等で打損した場合には必ず補修の上ご使用ください。
(ご購入営業所までご連絡ください。)
6. 爆発性ふん囲気等の危険な場所でのご使用は絶対に避けてください。
また、極端に温度の高いところ、チリやホコリの多い場所への設置は故障の原因となりますので避けてください。